



Anleitung von Monster Shop (UK)

80L Industriestaubsauger

Diese Anleitung bietet Schritt-für-Schritt-Anweisungen zum Zusammenbau, Betrieb und zur Wartung Ihres MAXBLAST Nass- und Trockensaugers. Sie umfasst die Einrichtung, die Verwendung von Zubehör und Reinigungsverfahren, um eine sichere und effiziente Leistung über alle Modelle hinweg zu gewährleisten.

Produktinformationen

80L Industriestaubsauger

Beschreibung

Halten Sie das Lager nicht nur organisiert, sondern jetzt auch sauber mit dem Maxblast 80 Liter Industriestaubsauger. Er ist perfekt für jede industrielle Umgebung geeignet, kann sich jedoch an jeden Ort anpassen - solange es eine Steckdose für den Netzstecker gibt!

Der leistungsstarke 3000-Watt-Motor kann sowohl nasse als auch trockene Substanzen mit einem seiner vier Schlauchaufsätze aufsaugen. Wählen Sie zwischen den zwei Bodenbürsten, dem Borsten- und Fugendüsenaufsatz.

Der Edelstahlbehälter ist mühelos zu entleeren und zu füllen, kombiniert mit der 80-Liter-Tankkapazität und den leicht manövrierbaren Lenkrollen, sodass Sie wirklich jede Ecke und jeden Winkel reinigen können.

Produktdetails

Abmessungen	58,5 (L) x 57,3 (B) x 99cm (H)
Gewicht	28 kg
Leistung	3000W
Spannung	230V / 50Hz
Stromstärke	10A
Luftstrom	106 L/S
Geräuschpegel	80dB
Filter	Stofffilter



Behälterkapazität

80L

Artikelnummer

10678

Sicheres Arbeiten

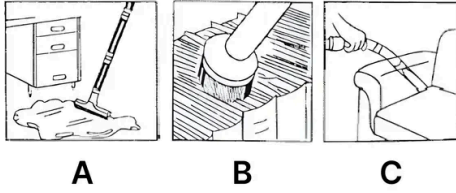
- Verwenden Sie dieses Produkt nicht für andere als die vorgesehenen Zwecke.
- Stellen Sie sicher, dass Sie die Bedienungsanleitung und die Sicherheitshinweise gelesen und vollständig verstanden haben, bevor Sie dieses Produkt verwenden.
- Verwenden Sie die Maschine nicht, wenn das Stromkabel ausgefranst oder beschädigt ist.
- Wenn das Gerät nicht in Gebrauch ist, stellen Sie sicher, dass der Netzstecker aus der Steckdose gezogen ist. Dies verhindert Schäden am Gerät durch Stromstöße.
- Dieses Gerät kann gefährlich sein, wenn das Stromkabel oder die Drähte mit Wasser in Kontakt kommen.
- Reinigen Sie dieses Produkt nach Gebrauch und ziehen Sie den Stecker aus der Wand, während Sie es reinigen.
- Überlasten Sie die Maschine nicht.
- Wenn beschädigt, betreiben Sie die Maschine nicht.
- Gießen Sie kein Wasser auf das elektrische Gehäuse oder in die Nähe der Lüftungsschlitze.
- Geeignete Kleidung muss beim Betrieb dieser Maschine getragen werden.
- Halten Sie es sauber, um die Lebensdauer zu verlängern.
- Blockieren Sie nicht die Luftansaugöffnung.
- Betreiben Sie das Gerät nicht in der Nähe von brennbaren und explosiven Bereichen/Gegenständen.
- Saugen Sie keine brennbaren, explosiven oder scharfen Gegenstände auf.
- Drehen Sie die Maschine nicht um.
- Ziehen Sie bei Reparaturen den Stecker aus der Stromversorgung.
- Halten Sie sich von direktem Sonnenlicht und hohen Temperaturen fern.
- Zum Reinigen kein Wasser darauf gießen. Mit einem Tuch abwischen und trocknen.
- Überprüfen Sie den Filter vor jedem Gebrauch.

Nasssaugen

- Leeren Sie regelmäßig das Wasser.
- Vermeiden Sie jegliche Kollision mit dem Staubsauger, die ihn umwerfen könnte. Wenn dies passiert, wird der Schwimmer aufgrund des Drucks an die Oberseite des Staubsaugers gesaugt und löst sich nicht. Dies könnte dazu führen, dass der Schwimmer schmilzt und der Motor überhitzt. Sollte dies passieren, schalten Sie bitte den Staubsauger aus und leeren Sie das Wasser. Sobald der Schwimmer den Boden erreicht, können Sie mit dem Staubsaugen fortfahren.
- Wenn Sie einen Saugkraftverlust feststellen oder sich das Motorgeräusch ändert, schalten Sie Ihren Staubsauger aus und leeren Sie das Wasser. Diese Anzeichen könnten bedeuten, dass der Schwimmer sich nahe der Oberseite befindet.
- Wenn Sie den Staubsauger für Wasser verwenden, denken Sie daran, den Stofffilter zu entfernen.



Trockenstaubsaugen



Überprüfen Sie, ob der Filter in gutem Zustand ist, bevor Sie den Staubsauger verwenden. Wenn im Motor Kopf Staub auftritt, ist der Filter möglicherweise defekt oder falsch installiert.

- **A** - Nassboden-Düse: Für Teppiche und Hartböden.
- **B** - Bürste: Für Fenster und Tische.
- **C** - Fugendüse: Für enge Ecken und Spalten.

Werkzeuge

Schraubendreher	1
-----------------	---

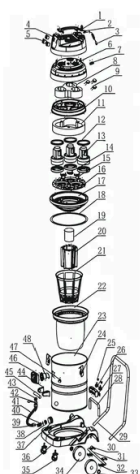


Materialien



1	Griff	1 Stück
2	Beschichtung	1 Stück
3	Stromkabel	1 Stück
4	Obere Abdeckung	1 Stück
5	Schalter	1 Stück
6	Mittlere Abdeckung	1 Stück
7	Polster	1 Stück
8	Schwamm	1 Stück
9	Kondensator	1 Stück
10	Mittlere Abdeckdichtung	1 Stück
11	Luftauslass-Schwamm	1 Stück
12	Obere Dichtung	1 Stück
13	Motor	1 Stück
14	Untere Dichtung	1 Stück





15	Luftansaugblockierplatte	1 Stück
16	Motorständer	1 Stück
17	Trommelabdeckung	1 Stück
18	Winddichter Ring	1 Stück
19	Schutzventil	1 Stück
20	Sockelkorb	1 Stück
21	Tragekorb	1 Stück
22	Filter (Filter)	1 Stück
23	Trommel	1 Stück



24	Trommelverschluss	1 Stück
25	Verriegelungsblock	1 Stück
26	Umsatzteil	1 Stück
27	Umschlagregal	1 Stück
28	Umlaufstützregal	1 Stück
29	Großer Handlauffuß	1 Stück
30	Achsenpress-Abdeckung	1 Stück
31	Achse	1 Stück
32	Achse Press-Boden	1 Stück
33	Korken	1 Stück
34	Gummirad	1 Stück
35	Rad	1 Stück
36	Sockel	1 Stück
37	Dichte Dichtung	1 Stück



38	Wasserauslass	1 Stück
39	Gummidichtung	1 Stück
40	Wasserauslassschraube	1 Stück
41	Wasserauslassschlauch	1 Stück
42	Verbindungsring	1 Stück
43	Wasserablassbeschichtung	1 Stück
44	Griffsockel	1 Stück
45	Edelstahlrohr	1 Stück
46	Saugfuß	1 Stück
47	Ring	1 Stück
48	Saugwert	1 Stück



Schritte (9)

1. Produkteigenschaften



A. Staubsaugeraufsatz

B. Sockel

C. Edelstahl-Trommel

D. Staubsaugerschlauch

E. Griff

F. Netzschalter

G. Ablaufschlauch

H. Rad



2. Montage der Räder

- Beginnen Sie mit der Montage der Räder am Staubsauger. Drücken Sie die beiden vorderen Lenkrollen in die entsprechenden Sockellöcher.
- Drücken Sie die Räder fest an, um sicherzustellen, dass sie richtig befestigt sind.
- Richten Sie die Hinterräder mit den Befestigungslöchern aus und bedecken Sie sie mit den Druckplatten.
- Schrauben Sie die Druckplatten fest, um die Hinterräder zu sichern.



3. Anschließen des Schlauchs

Stecken Sie den Schlauchanschluss in die Luftansaugöffnung. Stellen Sie sicher, dass der Anschluss fest sitzt.

4. Filter- und Trommelaufbau

- Überprüfen Sie, ob der Doppelfilter für das Trockensaugen an Ort und Stelle ist. Wenn Sie nass saugen, entfernen Sie alles aus der Trommel.
- Platzieren Sie das Stromkabel bei Gebrauch direkt hinten an der Trommel.
- Wenn Sie möchten, können Sie vor dem Trockensaugen den Staubbeutel hinzufügen.

5. Anbringen der Staubsaugerdüse

Befestigen Sie die gewünschte Staubsaugerdüse.

6. Einschalten des Staubsaugers

- Stellen Sie sicher, dass der Staubsauger an eine Stromquelle angeschlossen ist.
- Schalten Sie den Hauptschalter ein und drücken Sie die 'Ein'-Taste, um das Gerät einzuschalten.

7. Trommelreinigung

- Schalten Sie den Staubsauger an der Stromversorgung aus.
- Lösen Sie den Verriegelungsknopf und heben Sie die obere Abdeckung ab.
- Entfernen Sie den Filterbeutel und reinigen Sie den Staub aus der Trommel.
- Setzen Sie den sauberen Filterbeutel wieder ein und verriegeln Sie die obere Abdeckung wieder an ihrem Platz.



8. Doppelfilterreinigung



- Waschen Sie den Stofffilter mit warmem Wasser und verwenden Sie bei Bedarf ein weiches Tuch.
- Entfernen Sie den Filter vor der Reinigung und lassen Sie ihn trocknen, bevor Sie ihn wieder einsetzen.

Hinweis: Waschen Sie nicht den Staubbeutel, sondern nur den Stofffilter.

9. Lösungsleitfaden

• WAS TUN, WENN TEILE IN MEINER BESTELLUNG FEHLEN?

Sollte ein Teil in Ihrer Bestellung fehlen, kontaktieren Sie bitte unser freundliches und hilfsbereites Kundenserviceteam innerhalb von 7 Tagen nach Erhalt.

• DER STAUBSAUGER HAT AN SAUGKRAFT VERLOREN

Stellen Sie sicher, dass der Staubsauger leer ist, der Filter sauber ist und es keine Blockierungen im Schlauch/Anschluss gibt.

• MEIN INDUSTRIESTAUBSAUGER STARTET NICHT

Überprüfen Sie, ob der Stecker an eine Stromquelle angeschlossen ist und die Trommel leer ist. Überprüfen Sie die Sicherung im Stecker. Achten Sie beim Überprüfen der Sicherung darauf, dass der Staubsauger am Netz ausgeschaltet ist. Wenn er immer noch nicht startet, rufen Sie einfach unser Support-Team an oder senden Sie eine E-Mail. Sie werden Sie durch die Probleme führen oder einen Termin vereinbaren, um das Produkt abzuholen und mit unserer 12-monatigen Garantie zu reparieren.

• MEIN SCHLAUCHANSCHLUSS FUNKTIONIERT NICHT RICHTIG

Überprüfen Sie den Staubsaugerfilter, da dieser verstopfen und gereinigt werden muss. Auch der Schlauch selbst kann durch im Rohr steckende Gegenstände blockiert werden, daher überprüfen Sie bitte den Schlauch auf Blockierungen.

FÜR ALLE ANDEREN PROBLEME KONTAKTIEREN SIE BITTE UNSER KUNDENSERVICETEAM.



Anleitung von Monster Shop (UK)

80L Industriestaubsauger