



Instructions par Monster Shop (UK)

Aspirateur Industriel 80L

Ce guide fournit des instructions étape par étape pour assembler, utiliser et entretenir votre aspirateur industriel MAXBLAST pour liquides et poussières. Il couvre l'installation, l'utilisation des accessoires et les procédures de nettoyage pour garantir une performance sûre et efficace sur tous les modèles.

Informations sur le produit

Aspirateur Industriel 80L

Description

Gardez cet entrepôt non seulement organisé, mais maintenant propre avec l'Aspirateur Industriel Maxblast 80 Litres. Il est parfaitement adapté à tout environnement industriel, mais peut s'adapter à n'importe quel endroit - tant qu'il y a une prise électrique pour la fiche !

Le moteur très puissant de 3000 Watts peut aspirer des substances humides et sèches avec l'un de ses quatre accessoires de tuyau. Choisissez parmi les deux brosses pour sol, l'accessoire à brosse et la buse pour crevasses.

Facile à vider et à remplir, le tambour en acier inoxydable, combiné avec la capacité du réservoir de 80 litres et les roulettes pivotantes faciles à manœuvrer, signifie que vous pouvez vraiment nettoyer chaque recoin.

Spécifications du produit

Dimensions	58,5 (L) x 57,3 (l) x 99 cm (H)
Poids	28 kg
Puissance	3000W
Tension	230V / 50Hz
Intensité	10A
Débit d'air	106 L/S
Niveau sonore	80dB
Filtre	Filtre en tissu



Instructions par Monster Shop (UK)

Aspirateur Industriel 80L

Capacité du tambour

80L

UGS

10678

Pratique de travail sécurisée

- Ne pas utiliser ce produit à d'autres fins que celles prévues.
- Assurez-vous d'avoir lu et bien compris le manuel d'instructions et les conseils de sécurité avant d'utiliser ce produit.
- Ne pas utiliser la machine si le câble d'alimentation est effiloché ou endommagé.
- Lorsque l'appareil n'est pas utilisé, assurez-vous que la prise est retirée de la prise de courant. Cela évitera d'endommager l'appareil en cas de surtensions.
- Cet appareil peut être dangereux si le câble d'alimentation ou les fils entrent en contact avec de l'eau.
- Nettoyez ce produit après utilisation et débranchez l'appareil du mur pendant le nettoyage.
- Ne pas surmener la machine.
- Si elle est endommagée, ne pas faire fonctionner la machine.
- Ne pas verser d'eau sur le boîtier électrique ou près des événements.
- Des vêtements appropriés doivent être portés lors de l'utilisation de cette machine.
- Gardez propre pour prolonger la durée de vie.
- Ne pas obstruer l'entrée d'air.
- Ne pas utiliser à proximité de zones/objets combustibles et explosifs.
- Ne pas aspirer d'objets combustibles, explosifs ou tranchants.
- Ne pas retourner la machine.
- Lors de la réparation, retirez la prise de l'alimentation électrique.
- Garder à l'écart de la lumière directe du soleil et des températures élevées.
- Pour nettoyer, ne pas verser d'eau dessus. Essuyez et séchez avec un chiffon.
- Vérifiez le filtre avant chaque utilisation.

Aspiration d'eau

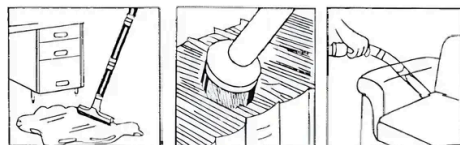
- Videz l'eau régulièrement.
- Évitez toute collision avec l'aspirateur qui pourrait le renverser. Si cela se produit, le flotteur sera aspiré vers le haut de l'aspirateur en raison de la pression, et il ne se libérera pas. Cela pourrait entraîner la fonte du flotteur et la surchauffe du moteur. Dans ce cas, pour arrêter le processus, veuillez éteindre l'aspirateur et vider l'eau. Une fois que le flotteur atteint le bas, vous pouvez continuer à aspirer.
- Si vous constatez une perte d'aspiration ou un changement de bruit du moteur, éteignez votre aspirateur et videz l'eau. Ces signes peuvent indiquer que le flotteur est près du sommet.
- Lorsque vous utilisez l'aspirateur pour l'eau, n'oubliez pas de retirer le filtre en tissu.

Aspirateur à sec



Instructions par Monster Shop (UK)

Aspirateur Industriel 80L



A

B

C

Vérifiez que le filtre est en bon état avant d'utiliser l'aspirateur. Si de la poussière apparaît dans le moteur, le filtre peut être cassé ou mal installé.

- **A** - Suceur pour sol mouillé : Pour moquettes et sols durs.
- **B** - Brosse : Pour fenêtres et tables.
- **C** - Suceur plat : Pour les coins étroits et les crevasses.

Outils

Tournevis

1

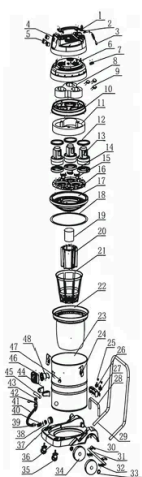


Matériaux



1	Poignée	1 pièce(s)
2	Revêtement	1 pièce(s)
3	Câble d'alimentation	1 pièce(s)
4	Couvercle supérieur	1 pièce(s)
5	Commutateur	1 pièce(s)
6	Couvercle central	1 pièce(s)
7	Pièce détachée	1 pièce(s)
8	Éponge	1 pièce(s)
9	Condensateur	1 pièce(s)
10	Joint de couvercle intermédiaire	1 pièce(s)
11	Éponge de sortie d'air	1 pièce(s)
12	Joint supérieur	1 pièce(s)
13	Moteur	1 pièce(s)
14	Joint inférieur	1 pièce(s)





15	Planche de blocage d'entrée d'air	1 pièce(s)
16	Socle de moteur	1 pièce(s)
17	Couvercle de tambour	1 pièce(s)
18	Anneau étanche au vent	1 pièce(s)
19	Vanne de protection	1 pièce(s)
20	Panier de piédestal	1 pièce(s)
21	Panier de support	1 pièce(s)
22	Filtre	1 pièce(s)
23	Tambour	1 pièce(s)



24	Verrou de tambour	1 pièce(s)
25	Bloc de verrouillage	1 pièce(s)
26	Pièce de retournement	1 pièce(s)
27	Étagère pivotante	1 pièce(s)
28	Étagère de support de retournement	1 pièce(s)
29	Grande Rampe de Base	1 pièce(s)
30	Couvercle de presse d'essieu	1 pièce(s)
31	Essieu	1 pièce(s)
32	Presse-Axe-Bas	1 pièce(s)
33	Bouchon	1 pièce(s)
34	Roue en caoutchouc	1 pièce(s)
35	Roue	1 pièce(s)
36	Socle	1 pièce(s)
37	Joint serré	1 pièce(s)



38	Sortie d'eau	1 pièce(s)
39	Joint en caoutchouc	1 pièce(s)
40	Vis de sortie d'eau	1 pièce(s)
41	Tuyau de sortie d'eau	1 pièce(s)
42	Anneau de connexion	1 pièce(s)
43	Revêtement de sortie d'eau	1 pièce(s)
44	Socle de poignée	1 pièce(s)
45	Tube en acier inoxydable	1 pièce(s)
46	Socle d'aspiration	1 pièce(s)
47	Anneau	1 pièce(s)
48	Valeur d'aspiration (Suction Value)	1 pièce(s)



Étapes (9)

1. Caractéristiques du produit



- A.** Accessoire d'aspirateur
- B.** Socle
- C.** Tambour en acier inoxydable
- D.** Tuyau d'aspirateur
- E.** Poignée
- F.** Commutateur d'alimentation
- G.** Tuyau de vidange
- H.** Roue



2. Assemblage des Roues

- Commencez par assembler les roues sur l'aspirateur. Enfoncez les deux roues avant pivotantes dans les trous correspondants du socle.
- Poussez fermement les roues en place pour vous assurer qu'elles sont correctement fixées.
- Alignez les roues arrière avec les trous de montage et couvrez-les avec les plaques de pression.
- Vissez les plaques de pression en place pour sécuriser les roues arrière.



3. Connexion du tuyau

Insérez le connecteur du tuyau dans l'embouchure d'entrée d'air. Assurez-vous que le connecteur est solidement fixé.

4. Installation du Filtre et du Tambour

- Vérifiez que le double filtre est en place pour l'aspiration à sec. Si vous aspirez des liquides, retirez tout du tambour.
- Placez le câble d'alimentation à l'arrière du tambour lors de l'utilisation.
- Si vous le souhaitez, avant l'aspiration à sec, vous pouvez ajouter le sac à poussière.

5. Fixation de la buse d'aspiration

Fixez la buse d'aspiration souhaitée.

6. Mise en marche de l'aspirateur

- Assurez-vous que l'aspirateur est branché à une source d'alimentation.
- Allumez l'interrupteur principal et appuyez sur le bouton 'On' pour mettre en marche.

7. Nettoyage du tambour

- Éteignez l'aspirateur à l'alimentation électrique.
- Desserrez le bouton de verrouillage et soulevez le couvercle supérieur.
- Retirez le sac filtrant et nettoyez la poussière du tambour.
- Remplacez le sac filtrant propre et verrouillez le couvercle supérieur en place.



8. Nettoyage du double filtre



- Lavez le Filtre en tissu avec de l'eau tiède et utilisez un chiffon doux si nécessaire.
- Retirez le filtre avant de le nettoyer et laissez-le sécher avant de le réinstaller.

Remarque : Ne lavez pas le Sac à poussière, seulement le Filtre en tissu.

9. Guide de Résolution

• QUE FAIRE S'IL MANQUE DES PIÈCES DANS MA COMMANDE ?

Si une pièce semble manquer dans votre commande, contactez notre équipe d'assistance clientèle amicale et serviable dans les 7 jours suivant la réception.

• L'ASPIRATEUR A PERDU DE L'ASPIRATION

Assurez-vous que l'aspirateur est vide, que le filtre est propre et qu'il n'y a pas de blocages dans le tuyau/embout.

• MON ASPIRATEUR INDUSTRIEL NE DÉMARRE PAS

Vérifiez que la prise est bien branchée à une source d'alimentation et que le tambour est vide. Vérifiez le fusible dans la prise. Lors de la vérification du fusible, assurez-vous que l'aspirateur est éteint au niveau du commutateur principal. S'il ne démarre toujours pas, appelez ou envoyez simplement un e-mail à notre équipe d'assistance. Ils vous guideront à travers les problèmes ou organiseront une date et une heure pour que nous récupérions le produit et le réparions avec notre garantie de 12 mois.

• MON EMBOUT DE TUYAU NE FONCTIONNE PAS CORRECTEMENT

Vérifiez le filtre de l'aspirateur car il peut être obstrué et nécessiter un nettoyage. Le tuyau lui-même peut également être obstrué par des objets coincés dans le tuyau, alors veuillez vérifier le tuyau pour tout blocage.

POUR TOUS LES AUTRES PROBLÈMES, VEUILLEZ CONTACTER NOTRE ÉQUIPE D'ASSISTANCE CLIENTÈLE.



Instructions par Monster Shop (UK)

Aspirateur Industriel 80L