



Instrucciones de Monster Shop (UK)

Aspiradora Industrial de 80L

Esta guía proporciona instrucciones paso a paso para ensamblar, operar y mantener su aspiradora industrial húmeda y seca MAXBLAST. Cubre la configuración, el uso de accesorios y los procedimientos de limpieza para garantizar un rendimiento seguro y eficiente en todos los modelos.

Información del producto

Aspiradora Industrial de 80L

Descripción

Mantén ese almacén no solo organizado, sino ahora limpio con la Aspiradora Industrial Maxblast de 80 Litros. Está perfectamente adaptada a cualquier entorno industrial, pero puede adaptarse a cualquier ubicación, ¡siempre que haya una toma de corriente para el enchufe!

El potente motor de 3000 vatios puede aspirar tanto sustancias húmedas como secas con uno de sus cuatro accesorios de manguera. Elige entre los dos cepillos para suelos, el accesorio de boquilla de cerdas y el de ranuras.

Fácil de vaciar y llenar el tambor de acero inoxidable, combinado con la capacidad del tanque de 80 litros y las ruedas giratorias fáciles de maniobrar, significa que realmente puedes limpiar cada rincón y grieta.

Especificaciones del producto

Dimensiones	58.5 (L) x 57.3 (W) x 99cm (H)
Peso	28 kg
Potencia	3000W
Voltaje	230V / 50Hz
Amperaje	10A
Flujo de Aire	106 L/S
Nivel de Ruido	80dB
Filtro	Filtro de Tela
Capacidad del Tambor	80L



Código SKU

10678

Práctica de Trabajo Seguro

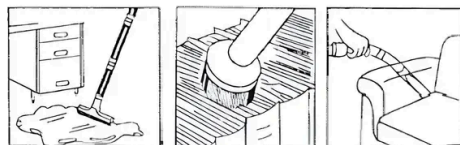
- No utilice este producto para nada que no sean sus propósitos previstos.
- Asegúrese de haber leído y comprendido completamente el manual de instrucciones y los consejos de seguridad antes de usar este producto.
- No use la máquina si el cable de alimentación está deshilachado o dañado.
- Cuando el dispositivo no esté en uso, asegúrese de que el enchufe esté retirado del tomacorriente. Esto evitará daños al aparato por sobretensiones.
- Este aparato puede ser peligroso si el cable de alimentación o los cables entran en contacto con el agua.
- Limpie este producto después de usarlo y desenchufe el aparato de la pared mientras lo limpia.
- No sobrecargue la máquina.
- Si está dañada, no opere la máquina.
- No vierta agua sobre la carcasa eléctrica o cerca de las rejillas de ventilación.
- Se debe usar ropa adecuada mientras se opera esta máquina.
- Mantenga limpio para prolongar la vida útil.
- No obstruya la boca de entrada de aire.
- No opere cerca de áreas/objetos combustibles y explosivos.
- No aspire objetos combustibles, explosivos o afilados.
- No voltee la máquina boca abajo.
- Al reparar, retire el enchufe de la fuente de alimentación.
- Manténgase alejado de la luz solar intensa y las altas temperaturas.
- Para limpiar, no vierta agua sobre ella. Límpiela y séquela con un paño.
- Verifique el filtro antes de cada uso.

Aspiración de líquidos

- Vacíe el agua regularmente.
- Evite cualquier colisión con el aspirador que pueda volcarlo. Si esto ocurre, el flotador será succionado hacia la parte superior del aspirador debido a la presión y no se liberará. Esto podría causar que el flotador se derrita y que el motor se sobrecaliente. En caso de que esto suceda, para detener el proceso, apague el aspirador y vacíe el agua. Una vez que el flotador llegue al fondo, puede continuar aspirando.
- Si experimenta pérdida de succión, o si hay un cambio en el ruido del motor, apague su aspirador y vacíe el agua. Estos signos podrían significar que el flotador está cerca de la parte superior.
- Cuando use el aspirador para agua, recuerde quitar el filtro de tela.

Aspirado en seco





A

B

C

Verifique que el filtro esté en buenas condiciones antes de usar el aspirador. Si aparece polvo en la cabeza del motor, el filtro puede estar roto o mal instalado.

- **A** - Boquilla para suelos húmedos: Para alfombras y suelos duros.
- **B** - Bristle: Para ventanas y mesas.
- **C** - Boquilla para rincones: Para esquinas y grietas estrechas.

Herramientas

Destornillador

1

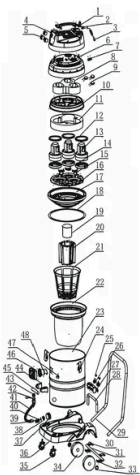


Materiales



1	Asa	1 pieza(s)
2	Revestimiento	1 pieza(s)
3	Cable de alimentación	1 pieza(s)
4	Cubierta Superior	1 pieza(s)
5	Interruptor	1 pieza(s)
6	Cubierta Intermedia	1 pieza(s)
7	Almohadilla	1 pieza(s)
8	Esponja	1 pieza(s)
9	Condensador	1 pieza(s)
10	Junta de la Cubierta Intermedia	1 pieza(s)
11	Esponja de salida de aire	1 pieza(s)
12	Junta Superior	1 pieza(s)
13	Motor	1 pieza(s)
14	Junta inferior	1 pieza(s)





15	Tablero de Bloqueo de Entrada de Aire	1 pieza(s)
16	Pedestal del motor	1 pieza(s)
17	Tapa del tambor	1 pieza(s)
18	Anillo de cierre hermético	1 pieza(s)
19	Válvula de protección	1 pieza(s)
20	Cesta de pedestal	1 pieza(s)
21	Cesta de soporte	1 pieza(s)
22	Filtro	1 pieza(s)
23	Tambor	1 pieza(s)



24	Cierre del tambor	1 pieza(s)
25	Bloque de bloqueo	1 pieza(s)
26	Parte de recambio	1 pieza(s)
27	Estante giratorio	1 pieza(s)
28	Estante de soporte de rotación	1 pieza(s)
29	Barandilla Grande de Base	1 pieza(s)
30	Cubierta de prensa de eje	1 pieza(s)
31	Eje	1 pieza(s)
32	Prensa de Eje-Inferior (Axle Press-Bottom)	1 pieza(s)
33	Corcho	1 pieza(s)
34	Rueda de goma	1 pieza(s)
35	Rueda	1 pieza(s)
36	Pedestal	1 pieza(s)
37	Junta Ajustada	1 pieza(s)



38	Salida de agua	1 pieza(s)
39	Junta de goma	1 pieza(s)
40	Tornillo de salida de agua	1 pieza(s)
41	Manguera de salida de agua	1 pieza(s)
42	Anillo Conector	1 pieza(s)
43	Revestimiento de salida de agua	1 pieza(s)
44	Pedestal de manija	1 pieza(s)
45	Tubo de acero inoxidable	1 pieza(s)
46	Pedestal de succión	1 pieza(s)
47	Anillo	1 pieza(s)
48	Válvula de succión	1 pieza(s)



Pasos (9)

1. Características del Producto



- A.** Accesorio de aspiradora
- B.** Pedestal
- C.** Tambor de acero inoxidable
- D.** Manguera de aspiradora
- E.** Asa
- F.** Interruptor de encendido
- G.** Manguera de drenaje
- H.** Rueda



2. Ensamblaje de las Ruedas

- Comience ensamblando las ruedas en el aspirador. Empuje las dos ruedas delanteras con giro en los agujeros correspondientes del pedestal.
- Empuje las ruedas firmemente en su lugar para asegurarse de que estén correctamente fijadas.
- Alinee las ruedas traseras con los agujeros de montaje y cúbralas con las placas de presión.
- Atornille las placas de presión en su lugar para asegurar las ruedas traseras.



3. Conectar la Manguera

Inserte el conector de la manguera en la boca de entrada de aire. Asegúrese de que el conector esté bien sujeto.

4. Configuración del Filtro y Tambor

- Compruebe que el filtro dual esté en su lugar para la aspiración en seco. Si está aspirando en húmedo, retire todo del tambor.
- Coloque el cable de alimentación justo en la parte trasera del tambor cuando esté en uso.
- Si lo desea, antes de aspirar en seco, puede añadir la bolsa para polvo.

5. Colocación de la Boquilla de Aspiración

Coloque la boquilla de aspiración deseada.

6. Encender el Aspirador

- Asegúrese de que el aspirador esté enchufado a una fuente de alimentación.
- Encienda en el interruptor principal y presione el botón 'On' para encender.

7. Limpieza del Tambor

- Apague la aspiradora en el suministro eléctrico.
- Desenrosque la perilla de bloqueo y levante la cubierta superior.
- Retire la bolsa del filtro y limpie el polvo del tambor.
- Reemplace la bolsa del filtro limpia y vuelva a colocar la cubierta superior en su lugar.



8. Limpieza Dual de Filtros



- Lava el Filtro de Tela con agua tibia y utiliza un paño suave si es necesario.
- Retira el filtro antes de limpiarlo y déjalo secar antes de volver a instalarlo.

Nota: No laves la Bolsa de Polvo, solo el Filtro de Tela.

9. Guía de Resolución

• ¿QUÉ HAGO SI FALTAN PIEZAS EN MI PEDIDO?

Si parece que falta alguna pieza en su pedido, póngase en contacto con nuestro amable y servicial equipo de atención al cliente dentro de los 7 días posteriores a la recepción.

• LA ASPIRADORA HA PERDIDO SUCCIÓN

Asegúrese de que la aspiradora esté vacía, el filtro esté limpio y no haya obstrucciones en la manguera/accesorio.

• MI ASPIRADORA INDUSTRIAL NO ARRANCA

Verifique que el enchufe esté conectado a una fuente de alimentación y que el tambor esté vacío. Revise el fusible en el enchufe. Al revisar el fusible, asegúrese de que la aspiradora esté apagada en la red eléctrica. Si aún no arranca, simplemente llame o envíe un correo electrónico a nuestro equipo de soporte. Ellos le guiarán a través de los problemas o coordinarán una fecha y hora para que recojamos el producto y lo reparemos con nuestra garantía de 12 meses.

• MI ACCESORIO DE MANGUERA NO FUNCIONA CORRECTAMENTE

Revise el filtro de la aspiradora ya que puede estar bloqueado y necesitar limpieza. La manguera en sí también puede estar obstruida por objetos atascados en el tubo, así que por favor revise la manguera para detectar cualquier obstrucción.

PARA TODOS LOS DEMÁS PROBLEMAS, POR FAVOR CONTACTE A NUESTRO EQUIPO DE ATENCIÓN AL CLIENTE.



Instrucciones de Monster Shop (UK)

Aspiradora Industrial de 80L