



Instruções por Monster Shop (UK)

**Portões de Vedação Composta com Postes LED**

214902-214903

## Informações do produto

**Portões de Vedação Composta com Postes LED**

### Descrição

Os nossos portões de jardim compostos combinam uma construção robusta com conveniência moderna, fabricados a partir de materiais compostos duráveis e de baixa manutenção que resistem às intempéries e ao desgaste. Cada portão inclui um sistema de fecho seguro para maior segurança e tranquilidade. Projetados para proporcionar uma entrada elegante e fiável, estes portões apresentam um acabamento contemporâneo que complementa qualquer ambiente exterior, tornando-os uma escolha ideal tanto para segurança como para apelo estético.

### Especificações do produto

	214902	214903
Dimensões	900*1800mm	900*1800mm
Cor	Cinza	Castanho

### SKU

214902-214903

### Conselhos de Segurança

**Por favor, leia atentamente as Práticas de Trabalho Seguro para garantir a prevenção de lesões ou danos ao dispositivo.**

- Certifique-se de que leu e compreendeu totalmente o manual de instruções e os conselhos de segurança antes de usar este produto.
- Instale o portão apenas em terreno estável e nivelado para garantir a integridade estrutural e evitar desalinhamentos ou problemas operacionais.



**Instruções por Monster Shop (UK)**

Portões de Vedação Composta com Postes LED

- Certifique-se de que todos os postes do portão estão devidamente ancorados de acordo com as recomendações do fabricante para manter a estabilidade e evitar afundamentos ou operação inadequada.
- O portão deve estar corretamente alinhado e nivelado para garantir uma abertura e fechamento suaves, sem obstruções ou força excessiva.
- Certifique-se de que todas as dobradiças, trincos e mecanismos de bloqueio estão devidamente instalados e apertados para evitar movimentos, desalinhamentos ou riscos de segurança.
- Inspeção regularmente o portão em busca de sinais de desgaste, ferrugem (se aplicável) ou danos em qualquer componente, incluindo dobradiças, fixadores e mecanismos de bloqueio.
- Lubrifique periodicamente as partes móveis para evitar rigidez, rangidos ou falhas mecânicas.
- Não force a abertura ou fechamento do portão se sentir resistência, pois isso pode indicar uma obstrução ou desalinhamento que precisa ser corrigido.
- Não permita que crianças brinquem ou subam no portão, pois isso pode causar lesões ou danos à estrutura.
- Evite colocar o portão perto de fontes de calor intenso, chamas abertas ou materiais combustíveis para reduzir os riscos de incêndio.
- Não aplique peso ou força excessiva no portão, pois isso pode causar desalinhamento ou danos às dobradiças e à estrutura de suporte.
- Certifique-se de que o mecanismo de bloqueio do portão está engatado quando necessário para evitar movimentos acidentais ou acesso não autorizado.
- Se o portão se tornar difícil de operar, inspecione todas as partes móveis e fixadores em busca de sinais de desgaste ou danos e realize os ajustes ou substituições necessários.
- Em áreas de ventos fortes, certifique-se de que o portão está devidamente seguro quando não estiver em uso para evitar movimentos súbitos ou danos.
- Se tiver dúvidas sobre qualquer aspecto da instalação ou manutenção, consulte um profissional qualificado para evitar riscos de segurança.



## Peças

Parte 1 - Viga Lateral 1 peça(s)



Parte 2 - Ripa Superior do Portão 1 peça(s)



Parte 3 - Viga Lateral 1 peça(s)



Parte 4 - Ripa do Portão 8 peça(s)



Parte 5 - Viga Superior 1 peça(s)



Parte 6 - Viga Inferior 1 peça(s)



Parte 7 - Dobradiça Superior 1 peça(s)



Parte 8 - Dobradiça Inferior 1 peça(s)



Parte 9 - Conectores de Canto 4 peça(s)



Parte 10 - Fixação dos Acessórios do Portão 2 peça(s)



9. Instalação de Portões de Vedação Composta com Postes LED



Parte A - Parafuso de 20mm 16 peça(s)



Parte B - Parafuso de 45mm 12 peça(s)



Parte C - Parafuso de 50mm 12 peça(s)



Parte D - Chave Allen 1 peça(s)



Parte da Fechadura 1 - Mecanismo da Manivela 1 peça(s)



Parte da Fechadura 2 - Barra de Ligação do Trinco 1 peça(s)



Parte da Fechadura 3 - Pannel Frontal da Maçaneta 1 peça(s)





Parte da Fechadura 4 - Pannel Traseiro da Maçaneta 1 peça(s)




Parte da Fechadura 5 - Mecanismo de Chave 1 peça(s)




Parafusos do Mecanismo de Chave 5-1 2 peça(s) 

Parte da Fechadura 6 - Montagem do Trinco 1 peça(s) 

Parte de Fecho A - Varão de Ligação 2 peça(s) 

Parafusos de Fixação da Peça B do Fecho 2 peça(s) 

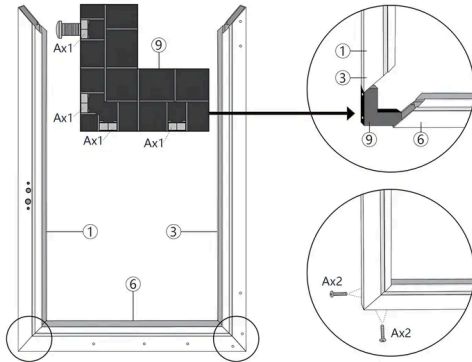
Parafusos de Fixação do Trinco - Parte C 4 peça(s) 



## Passos (12)

### 1. Montagem da Estrutura do Portão: Alinhamento e Conexão das Vigas

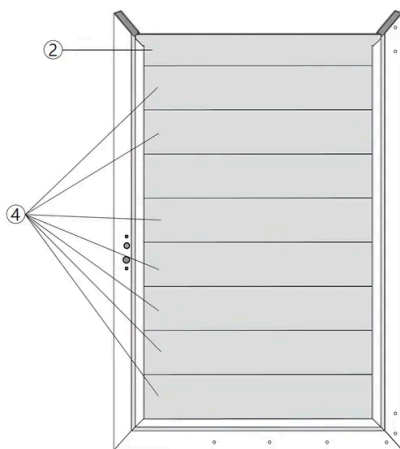
Para montar a estrutura do portão, siga estes passos:



1. Posicione a **Viga Lateral** (Parte 1) e a **Viga Lateral** (Parte 3) verticalmente.
2. Anexe a **Viga Inferior** (Parte 6) horizontalmente entre as duas vigas laterais.
3. Use os **Conectores de Canto** (Parte 9) para fixar os cantos onde as vigas laterais encontram a viga inferior.
4. Insira os **Parafusos de 20mm** (Parte A) nos orifícios designados nos conectores de canto para fixar as vigas juntas.

Certifique-se de que todas as partes estão devidamente alinhadas e bem fixadas.

### 2. Montagem da Estrutura do Portão: Instalação das Ripas



Para continuar a montar a estrutura do portão, siga estes passos:

1. Insira as **Ripas do Portão** (Parte 4) verticalmente entre as vigas laterais, garantindo que estão espaçadas e alinhadas uniformemente.
2. Posicione a **Ripa Superior do Portão** (Parte 2) horizontalmente no topo da estrutura.

Certifique-se de que todos os componentes estão devidamente alinhados e fixados de forma segura para manter a integridade estrutural do portão.

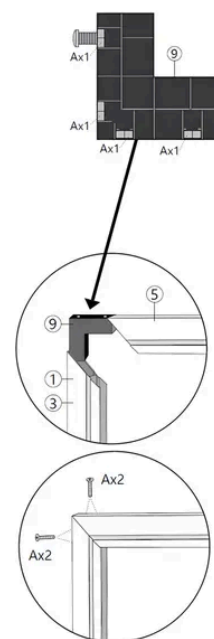
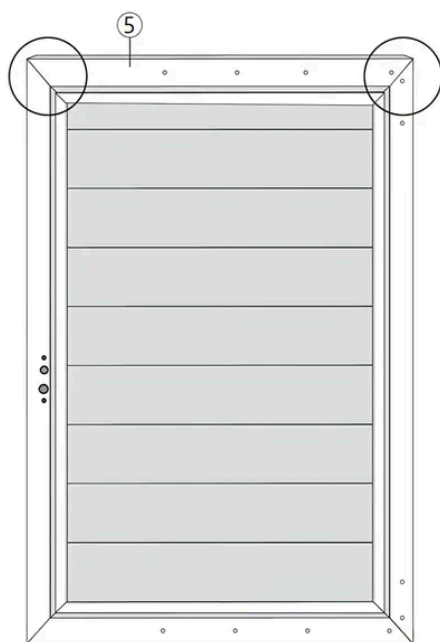


### 3. Alinhamento da Montagem da Estrutura do Portão

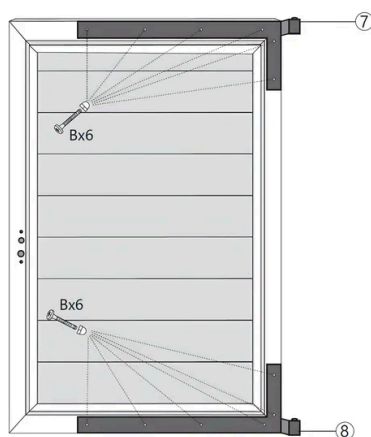
Para completar a montagem da estrutura do portão, siga estes passos:

1. Posicione a **Viga Superior** (Peça 5) horizontalmente no topo da estrutura.
2. Use os **Conectores de Canto** (Peça 9) para fixar os cantos onde a viga superior encontra as vigas laterais (Peças 1 e 3).
3. Insira os **Parafusos de 20mm** (Peça A) nos orifícios designados nos conectores de canto para fixar as vigas juntas.

Certifique-se de que todas as peças estão devidamente alinhadas e bem fixadas para manter a integridade estrutural do portão.



### 4. Instalação das Dobradiças do Portão



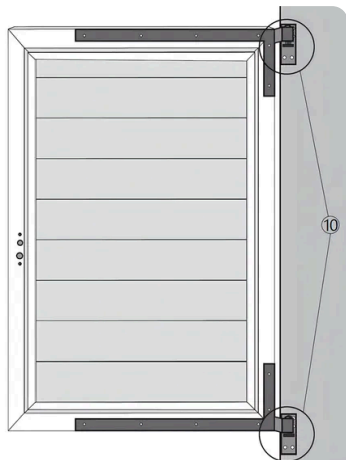
Para instalar as dobradiças no portão, siga estes passos:

1. Posicione a **Dobradiça Superior** (Peça 7) no canto superior da estrutura do portão.
2. Fixe a dobradiça superior usando **Parafusos de 45mm** (Peça B), garantindo que esteja firmemente presa.
3. Posicione a **Dobradiça Inferior** (Peça 8) no canto inferior da estrutura do portão.
4. Fixe a dobradiça inferior usando **Parafusos de 45mm** (Peça B), garantindo que esteja firmemente presa.

Certifique-se de que ambas as dobradiças estejam devidamente alinhadas para permitir o funcionamento suave do portão.



## 5. Instalação e Alinhamento dos Acessórios do Portão



Para instalar os acessórios de fixação do portão, siga estes passos:

1. Posicione os **Acessórios de Fixação do Portão** (Parte 10) nos cantos superior e inferior da estrutura do portão e fixe-os aos Postes de Alumínio com LED.
2. Certifique-se de que os acessórios estão alinhados com as dobradiças para um funcionamento adequado.
3. Fixe os acessórios usando os parafusos apropriados, garantindo que estejam firmemente presos.

Certifique-se de que todos os componentes estão devidamente alinhados e firmemente fixados para manter a integridade estrutural e a funcionalidade do portão.

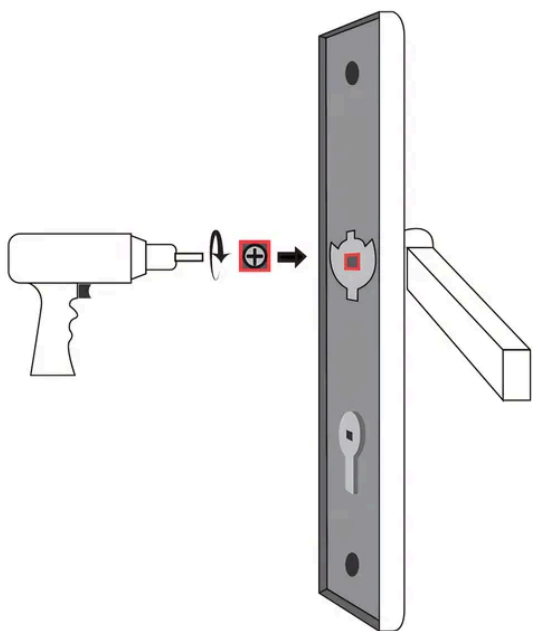
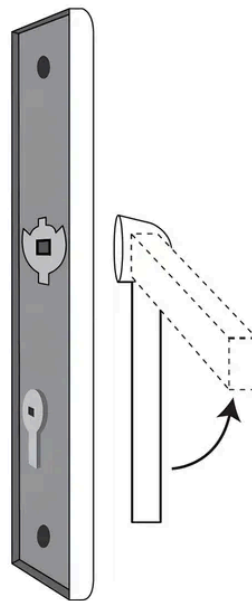
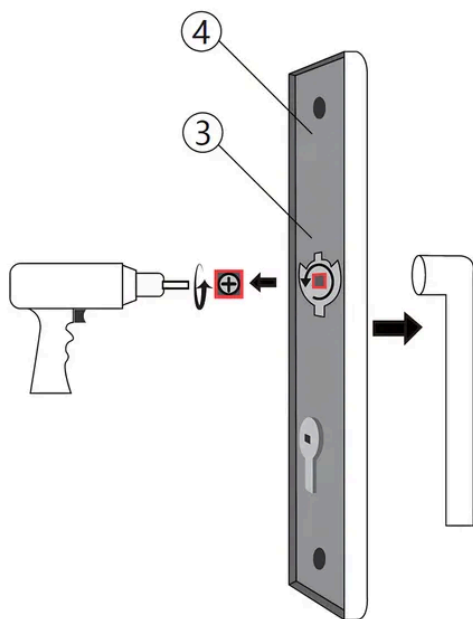


## 6. Instalação da Maçaneta da Fechadura do Portão

Para instalar a maçaneta da fechadura no portão, siga estes passos:

1. Fixe as maçanetas usando uma broca, garantindo que esteja firmemente presa ao painel ao qual está a ser fixada.

Certifique-se de que a maçaneta da fechadura está devidamente alinhada para um funcionamento suave.



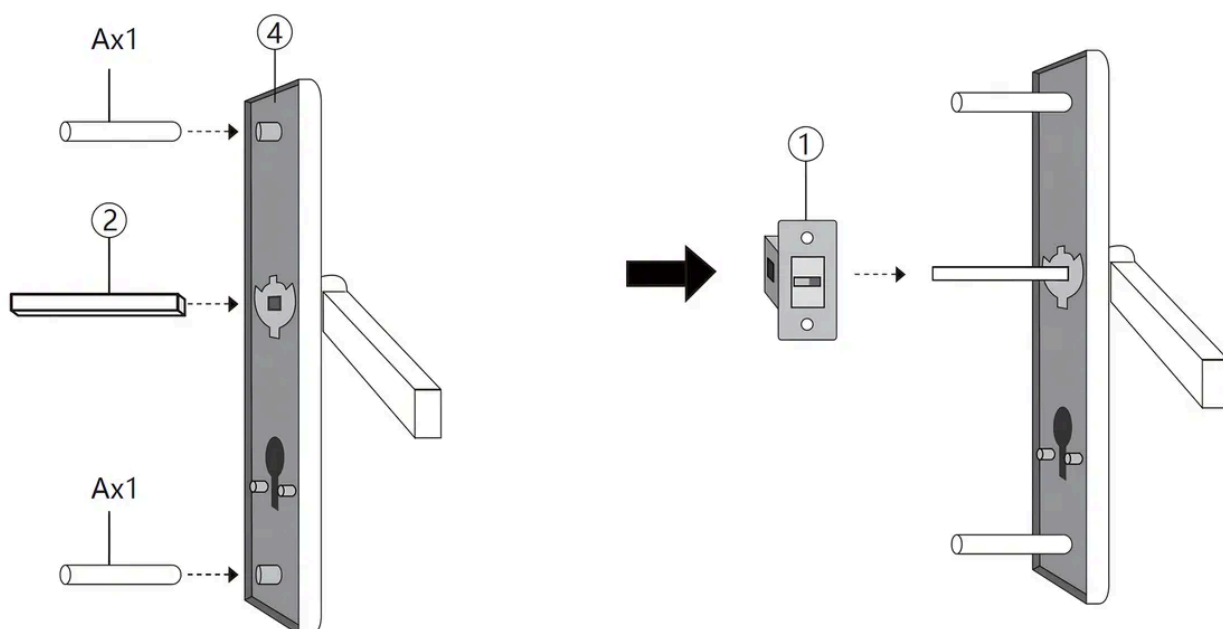


## 7. Montagem do Mecanismo de Fecho

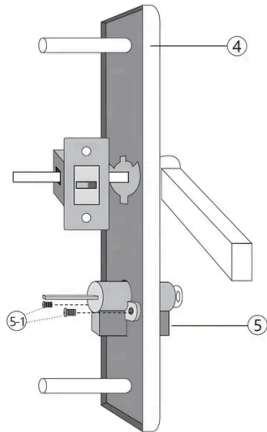
Para instalar o mecanismo de fecho no portão, siga estes passos:

1. Insira a **Haste de Conexão** (Parte do Fecho A) através dos orifícios designados no **Painel Traseiro da Maçaneta do Fecho** (Parte do Fecho 4).
2. Alinhe e insira a **Barra de Conexão do Trinco** (Parte do Fecho 2) na ranhura correspondente na maçaneta traseira.
3. Posicione o **Mecanismo da Maçaneta** (Parte do Fecho 1) nas hastes de conexão e na barra do trinco, garantindo o alinhamento adequado.

Certifique-se de que todos os componentes estão devidamente conectados e alinhados para o funcionamento correto do fecho.



## 8. Instalação do Mecanismo de Chave para Fecho do Portão

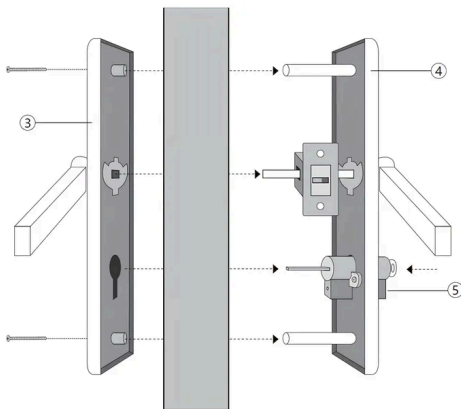


Para completar a instalação do mecanismo de fecho no portão, siga estes passos:

1. Posicione o **Mecanismo de Chave** (Parte do Fecho 5) na ranhura designada no **Painel Traseiro da Manivela do Fecho** (Parte do Fecho 4).
2. Fixe o mecanismo de chave usando os **Parafusos do Mecanismo de Chave** (Parte do Fecho 5-1), garantindo que está firmemente preso.

Certifique-se de que todos os componentes estão bem conectados e alinhados para o funcionamento adequado do fecho.

## 9. Montagem do Mecanismo de Fecho



Para completar a instalação do mecanismo de fecho no portão, siga estes passos:

1. Posicione o **Painel Frontal da Maçaneta** (Parte do Fecho 3) de um lado do portão, alinhando-o com os orifícios designados.
2. Insira a **Haste de Conexão** (Parte do Fecho A) através dos orifícios no portão e no **Painel Traseiro da Maçaneta** (Parte do Fecho 4) do lado oposto.
3. Alinhe a **Barra de Conexão do Trinco** (Parte do Fecho 2) com a ranhura na maçaneta traseira.
4. Fixe o **Mecanismo de Chave** (Parte do Fecho 5) na ranhura designada na maçaneta traseira usando os **Parafusos do Mecanismo de Chave** (Parte do Fecho 5-1).
5. Certifique-se de que todos os componentes estão devidamente conectados e alinhados para o funcionamento correto do fecho.

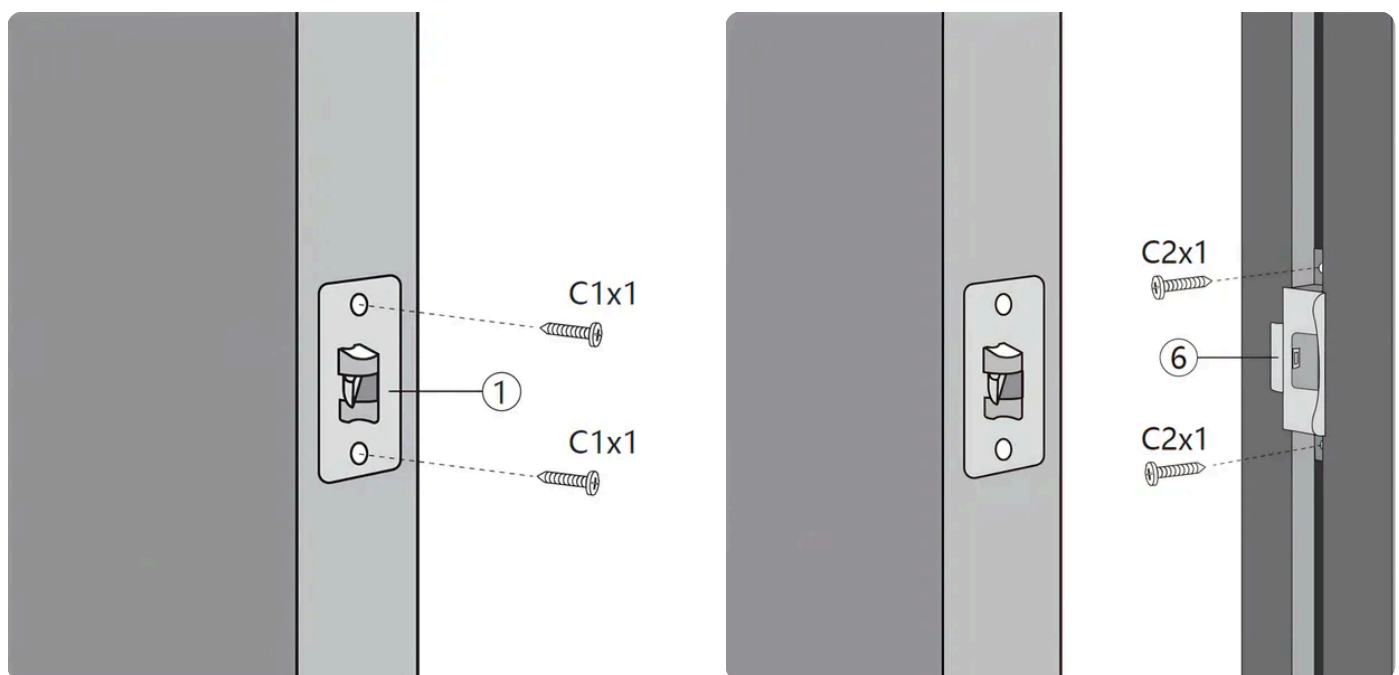


## 10. Instalação do Encaixe do Trinco no Portão

Para completar a instalação do encaixe do trinco no portão, siga estes passos:

1. Posicione o **Trinco** (Parte da Fechadura 1) na estrutura do portão, alinhando-o com os furos pré-perfurados.
2. Posicione o **Encaixe do Trinco** (Parte da Fechadura 6) no Poste da Vedação. Certifique-se de pré-perfurar os furos para alinhar o encaixe do trinco à altura correta.
3. Fixe o encaixe do trinco usando dois **Parafusos de Fixação do Trinco** (Parte da Fechadura C), garantindo que esteja firmemente preso.

Certifique-se de que todos os componentes estejam conectados e alinhados corretamente para o funcionamento adequado da fechadura.



## 11. Manutenção

- **Limpeza Leve:** Limpe as superfícies do portão ocasionalmente com um pano húmido ou enxague com água para mantê-las com a melhor aparência.
- **Verificação de Dobradiças e Fechos:** Verifique periodicamente as dobradiças e os fechos para garantir que estão bem fixos e funcionam suavemente.
- **Manutenção da Iluminação:** Limpe os painéis solares das luzes LED regularmente para manter a eficiência de carregamento, especialmente durante o outono, quando as folhas podem acumular-se.
- **Evitar Danos por Impacto:** Tenha cuidado para não bater ou forçar o portão a fechar, especialmente em ventos fortes, para preservar a integridade estrutural.
- **Monitorizar o Alinhamento do Portão:** Assegure-se de que o portão permanece devidamente alinhado e ajuste o hardware, se necessário, para manter um funcionamento suave.



## 12. Resolução de Problemas

- **O QUE FAÇO SE FALTAREM PEÇAS NO MEU PEDIDO?**

Se parecer que falta alguma peça no seu pedido, contacte a nossa simpática e prestável Equipa de Apoio ao Cliente no prazo de 7 dias após a receção.

- **PARA TODOS OS OUTROS PROBLEMAS, POR FAVOR CONTACTE A NOSSA EQUIPA DE APOIO AO CLIENTE.**



### Instruções por Monster Shop (UK)

Portões de Vedação Composta com Postes LED