



Instructions par Monster Shop (UK)

**Portails de Clôture Composite avec Poteaux LED**

214902-214903

## Informations sur le produit

**Portails de Clôture Composite avec Poteaux LED**

### Description

Nos portails de jardin en composite allient une construction robuste à une commodité moderne, fabriqués à partir de matériaux composites durables et nécessitant peu d'entretien, qui résistent aux intempéries et à l'usure. Chaque portail comprend un système de verrouillage sécurisé pour plus de sécurité et de tranquillité d'esprit. Conçus pour offrir une entrée élégante et fiable, ces portails présentent une finition contemporaine qui s'harmonise avec tout environnement extérieur, ce qui en fait un choix idéal pour la sécurité et l'attrait visuel.

### Spécifications du produit

	214902	214903
Dimensions	900*1800mm	900*1800mm
Couleur	Gris	Marron

UGS

214902-214903

### Conseils de Sécurité

**Veillez lire attentivement les Pratiques de Travail Sécurisées pour éviter toute blessure ou dommage à l'appareil.**

- Assurez-vous d'avoir lu et bien compris le manuel d'instructions et les conseils de sécurité avant d'utiliser ce produit.
- Installez uniquement le portail sur un sol stable et de niveau pour garantir l'intégrité structurelle et éviter les problèmes de désalignement ou de fonctionnement.



**Instructions par Monster Shop (UK)**

Portails de Clôture Composite avec Poteaux LED

- Assurez-vous que tous les poteaux du portail sont solidement ancrés selon les recommandations du fabricant pour maintenir la stabilité et éviter l'affaissement ou un fonctionnement incorrect.
- Le portail doit être correctement aligné et de niveau pour garantir une ouverture et une fermeture fluides sans obstruction ni force excessive.
- Assurez-vous que toutes les charnières, verrous et mécanismes de verrouillage sont correctement installés et serrés pour éviter les mouvements, le désalignement ou les risques de sécurité.
- Inspectez régulièrement le portail pour détecter tout signe d'usure, de rouille (le cas échéant) ou de dommage à n'importe quel composant, y compris les charnières, les fixations et les mécanismes de verrouillage.
- Lubrifiez périodiquement les pièces mobiles pour éviter la raideur, les grincements ou les pannes mécaniques.
- Ne forcez pas l'ouverture ou la fermeture du portail si une résistance est ressentie, car cela peut indiquer une obstruction ou un désalignement nécessitant une intervention.
- Ne laissez pas les enfants jouer ou grimper sur le portail, car cela pourrait entraîner des blessures ou des dommages à la structure.
- Évitez de placer le portail à proximité de sources de chaleur élevée, de flammes nues ou de matériaux combustibles pour réduire les risques d'incendie.
- N'appliquez pas de poids ou de force excessive sur le portail, car cela pourrait provoquer un désalignement ou des dommages aux charnières et à la structure de support.
- Assurez-vous que le mécanisme de verrouillage du portail est engagé lorsque cela est nécessaire pour éviter tout mouvement accidentel ou accès non autorisé.
- Si le portail devient difficile à manœuvrer, inspectez toutes les pièces mobiles et les fixations pour détecter tout signe d'usure ou de dommage et effectuez les ajustements ou remplacements nécessaires.
- Dans les zones de vents forts, assurez-vous que le portail est correctement sécurisé lorsqu'il n'est pas utilisé pour éviter tout mouvement soudain ou dommage.
- En cas de doute sur un aspect de l'installation ou de l'entretien, consultez un professionnel qualifié pour éviter les risques de sécurité.



les pièces

Partie 1 - Poutre latérale 1 pièce(s)



Partie 3 - Poutre latérale 1 pièce(s)



Partie 5 - Poutre Supérieure 1 pièce(s)



Partie 7 - Charnière supérieure 1 pièce(s)



Partie 9 - Connecteurs d'angle 4 pièce(s)



9.



Partie B - Vis de 45 mm 12 pièce(s)



Partie D - Clé Allen 1 pièce(s)



Partie de verrouillage 2 - Barre de connexion du loquet 1 pièce(s)



Partie de serrure 4 - Panneau arrière de la poignée de serrure 1 pièce(s)



Partie 2 - lame Supérieure du Portail 1 pièce(s)



Partie 4 - lame de portail 8 pièce(s)



Partie 6 - Poutre Inférieure 1 pièce(s)



Partie 8 - Charnière Inférieure 1 pièce(s)



Partie 10 - Fixations de Sécurisation du Portail 2 pièce(s)



Partie A - Vis de 20 mm 16 pièce(s)



Partie C - Vis de 50 mm 12 pièce(s)



Partie de serrure 1 - Mécanisme de poignée 1 pièce(s)



Partie de serrure 3 - Panneau avant de la poignée de serrure 1 pièce(s)



Partie de serrure 5 - Mécanisme de clé 1 pièce(s)



Vis du mécanisme de clé -  
Partie 5-1

2 pièce(s)



Pièce de verrouillage 6 -  
Montage du loquet

1 pièce(s)



Partie de verrouillage A - Tige  
de connexion

2 pièce(s)



Vis de fixation - Partie B de la  
serrure

2 pièce(s)



Vis de fixation du loquet - Partie  
C

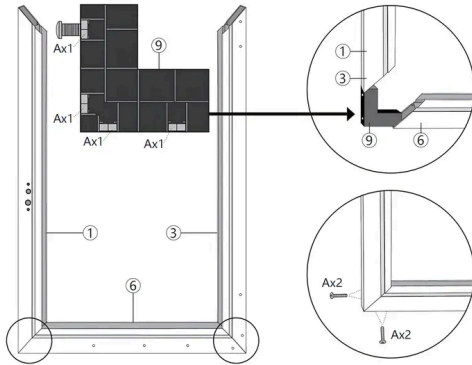
4 pièce(s)



## Étapes (12)

### 1. Assemblage du Cadre du Portail : Alignement et Connexion des Poutres

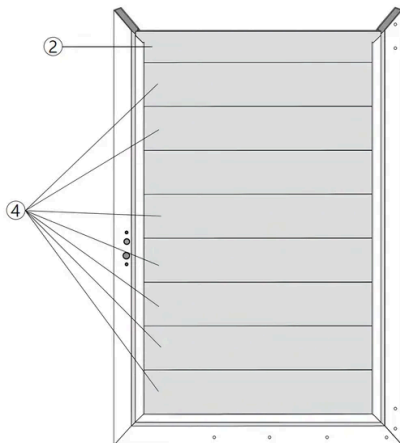
Pour assembler le cadre du portail, suivez ces étapes :



1. Positionnez la **Poutre Latérale** (Pièce 1) et la **Poutre Latérale** (Pièce 3) verticalement.
2. Fixez la **Poutre Inférieure** (Pièce 6) horizontalement entre les deux poutres latérales.
3. Utilisez les **Connecteurs d'Angle** (Pièce 9) pour sécuriser les coins où les poutres latérales rencontrent la poutre inférieure.
4. Insérez les **Vis de 20mm** (Pièce A) dans les trous désignés sur les connecteurs d'angle pour fixer les poutres ensemble.

Assurez-vous que toutes les pièces sont correctement alignées et solidement fixées.

### 2. Assemblage du Cadre de la Porte : Installation des Lattes



Pour continuer l'assemblage du cadre de la porte, suivez ces étapes :

1. Insérez les **lattes de porte** (Pièce 4) verticalement entre les poutres latérales, en vous assurant qu'elles sont espacées et alignées uniformément.
2. Positionnez la **latte supérieure de la porte** (Pièce 2) horizontalement en haut du cadre.

Assurez-vous que tous les composants sont correctement alignés et solidement fixés pour maintenir l'intégrité structurelle de la porte.

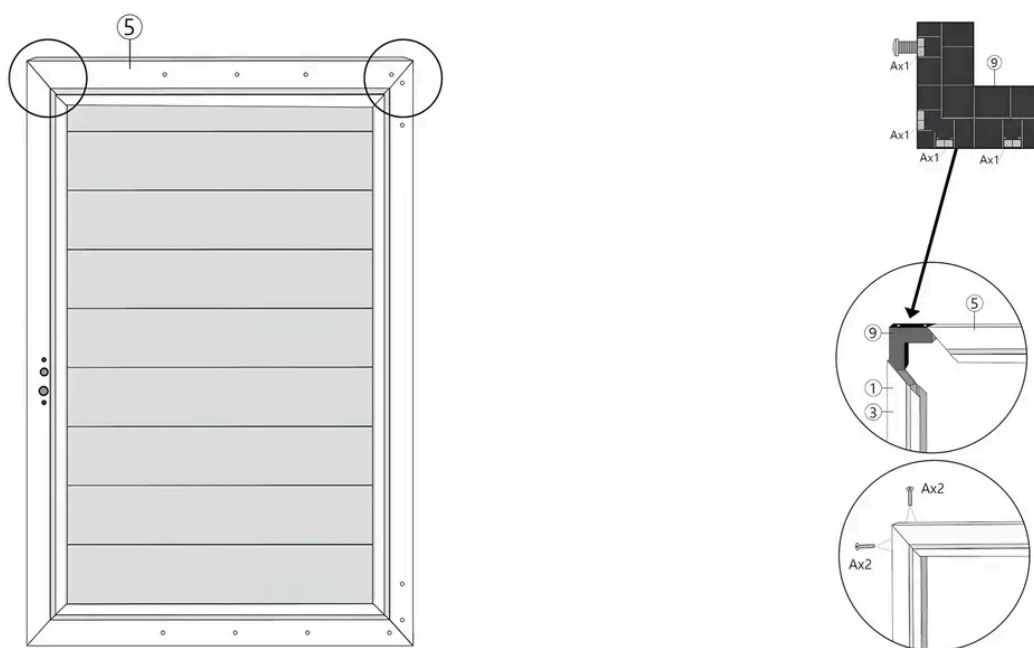


### 3. Alignement de l'Assemblage du Cadre de la Porte

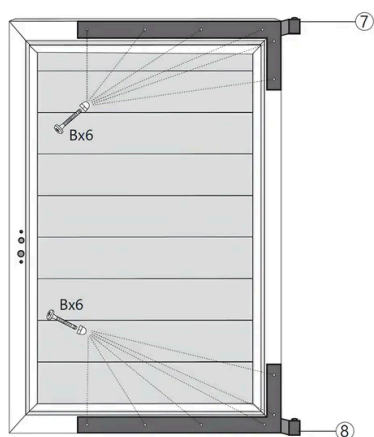
Pour terminer l'assemblage du cadre de la porte, suivez ces étapes :

1. Positionnez la **Poutre Supérieure** (Pièce 5) horizontalement en haut du cadre.
2. Utilisez les **Connecteurs d'Angle** (Pièce 9) pour sécuriser les coins où la poutre supérieure rencontre les poutres latérales (Pièces 1 et 3).
3. Insérez les **Vis de 20mm** (Pièce A) dans les trous désignés sur les connecteurs d'angle pour fixer les poutres ensemble.

Assurez-vous que toutes les pièces sont correctement alignées et solidement fixées pour maintenir l'intégrité structurelle de la porte.



### 4. Installation des charnières du portail



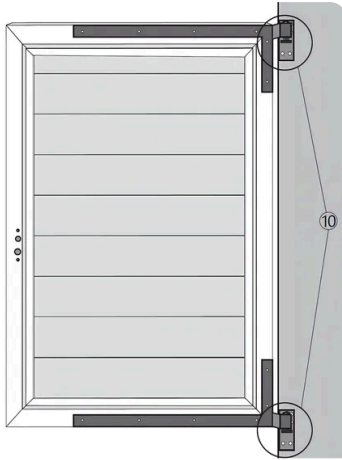
Pour installer les charnières sur le portail, suivez ces étapes :

1. Positionnez la **charnière supérieure** (Pièce 7) dans le coin supérieur du cadre du portail.
2. Fixez la charnière supérieure à l'aide de **vis de 45 mm** (Pièce B), en vous assurant qu'elle est solidement attachée.
3. Positionnez la **charnière inférieure** (Pièce 8) dans le coin inférieur du cadre du portail.
4. Fixez la charnière inférieure à l'aide de **vis de 45 mm** (Pièce B), en vous assurant qu'elle est solidement attachée.

Assurez-vous que les deux charnières sont correctement alignées pour permettre un fonctionnement fluide du portail.



## 5. Installation et Alignement des Fixations du Portail



Pour installer les fixations de sécurité du portail, suivez ces étapes :

1. Positionnez les **Fixations de Sécurité du Portail** (Pièce 10) aux coins supérieurs et inférieurs du cadre du portail et fixez-les aux poteaux en aluminium LED.
2. Assurez-vous que les fixations sont alignées avec les charnières pour un fonctionnement correct.
3. Fixez les fixations à l'aide des vis appropriées, en vous assurant qu'elles sont solidement attachées.

Assurez-vous que tous les composants sont correctement alignés et solidement fixés pour maintenir l'intégrité structurelle et la fonctionnalité du portail.

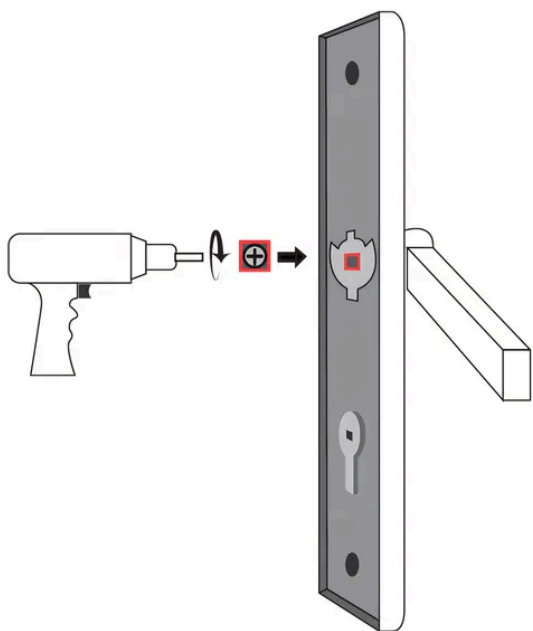
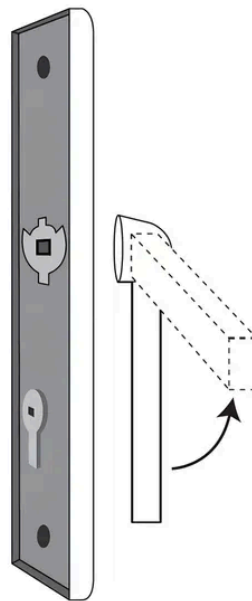
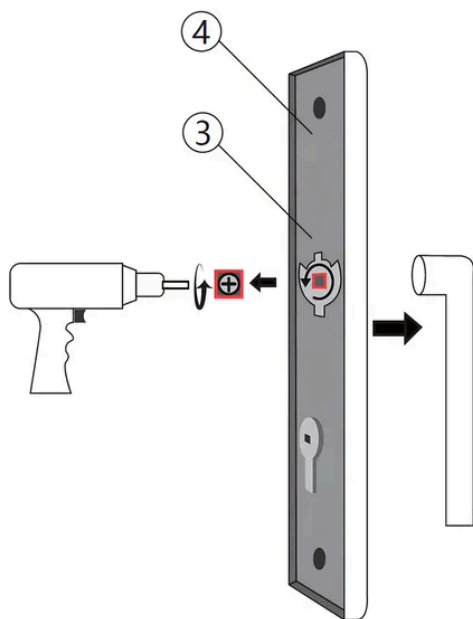


## 6. Installation de la poignée de verrouillage du portail

Pour installer la poignée de verrouillage sur le portail, suivez ces étapes :

1. Fixez les poignées à l'aide d'une perceuse, en vous assurant qu'elles sont fermement attachées au panneau sur lequel elles sont fixées.

Assurez-vous que la poignée de verrouillage est correctement alignée pour un fonctionnement fluide.



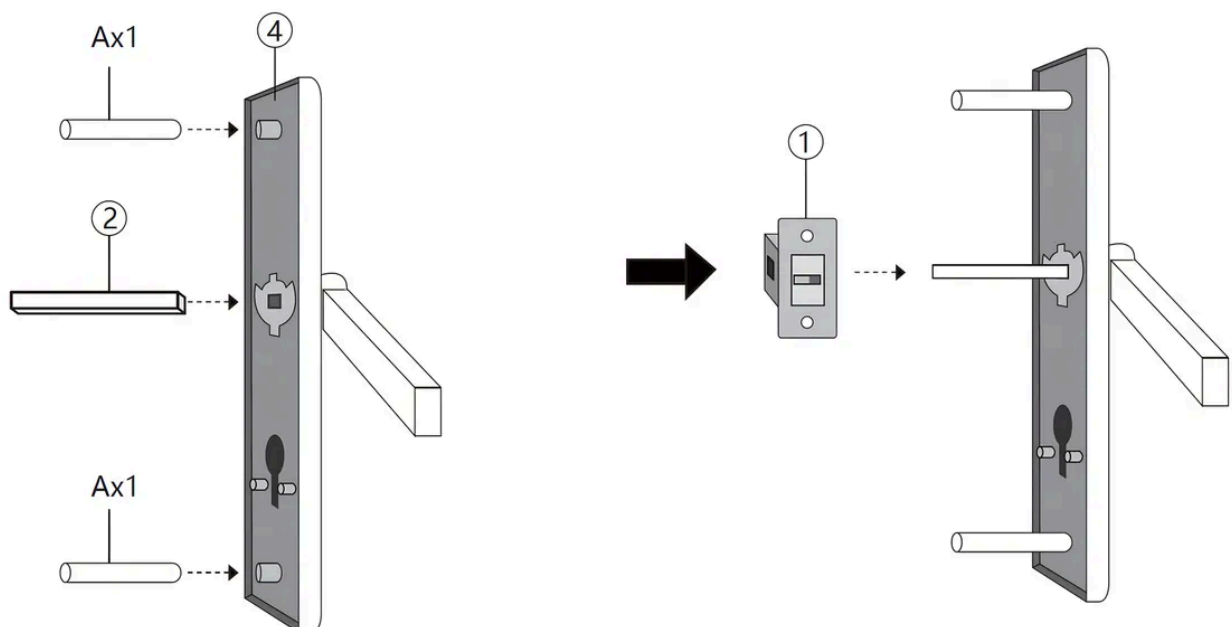


## 7. Assemblage du Mécanisme de Verrouillage

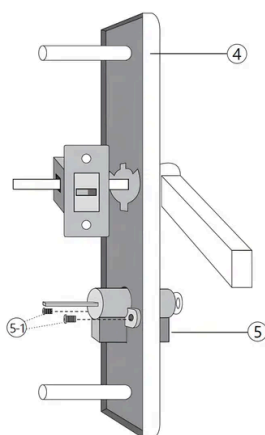
Pour installer le mécanisme de verrouillage sur le portail, suivez ces étapes :

1. Insérez la **Tige de Connexion** (Pièce de Verrouillage A) à travers les trous désignés sur le **Panneau Arrière de la Poignée de Verrouillage** (Pièce de Verrouillage 4).
2. Alignez et insérez la **Barre de Connexion du Loquet** (Pièce de Verrouillage 2) dans la fente correspondante sur la poignée arrière.
3. Positionnez le **Mécanisme de Poignée** (Pièce de Verrouillage 1) sur les tiges de connexion et la barre de loquet, en veillant à un alignement correct.

Assurez-vous que tous les composants sont solidement connectés et alignés pour un bon fonctionnement du verrou.



## 8. Installation du Mécanisme de Clé pour le Verrou du Portail



Pour terminer l'installation du mécanisme de verrouillage sur le portail, suivez ces étapes :

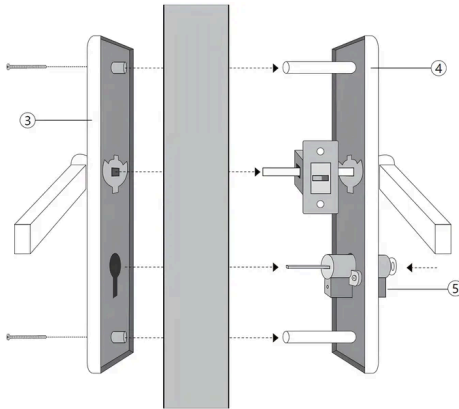
1. Positionnez le **Mécanisme de Clé** (Pièce de Verrouillage 5) dans l'emplacement désigné sur le **Panneau Arrière de la Poignée de Verrouillage** (Pièce de Verrouillage 4).
2. Fixez le mécanisme de clé à l'aide des **Vis du Mécanisme de Clé** (Pièce de Verrouillage 5-1), en vous assurant qu'il est fermement attaché.

Assurez-vous que tous les composants sont solidement connectés et alignés pour un bon fonctionnement du verrou.



## 9. Assemblage du Mécanisme de Verrouillage

Pour terminer l'installation du mécanisme de verrouillage sur le portail, suivez ces étapes :



1. Positionnez le **Panneau Avant de la Poignée de Verrouillage** (Pièce de Verrouillage 3) d'un côté du portail, en l'alignant avec les trous désignés.
2. Insérez la **Tige de Raccordement** (Pièce de Verrouillage A) à travers les trous du portail et dans le **Panneau Arrière de la Poignée de Verrouillage** (Pièce de Verrouillage 4) de l'autre côté.
3. Alignez la **Barre de Raccordement du Loquet** (Pièce de Verrouillage 2) avec la fente dans la poignée arrière.
4. Fixez le **Mécanisme de Clé** (Pièce de Verrouillage 5) dans la fente désignée sur la poignée arrière à l'aide des **Vis du Mécanisme de Clé** (Pièce de Verrouillage 5-1).
5. Assurez-vous que tous les composants sont solidement connectés et alignés pour un bon fonctionnement du verrou.

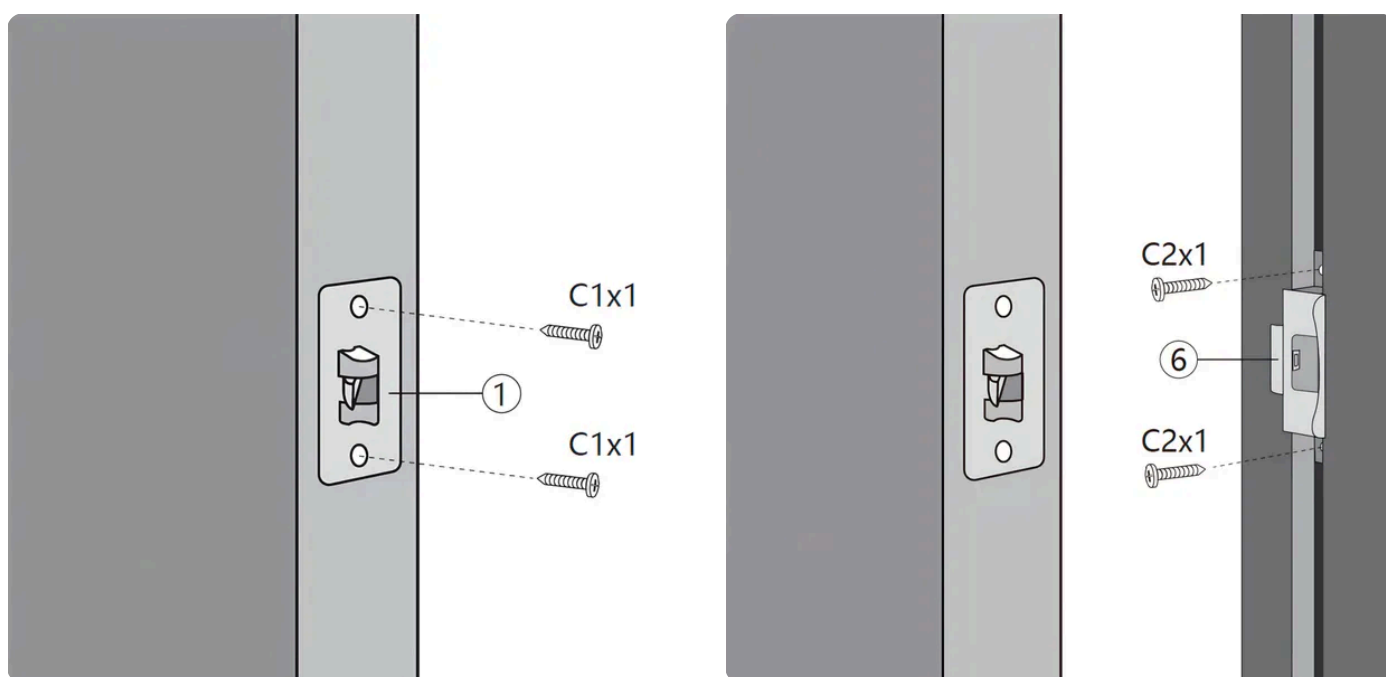


## 10. Installation de la Ferrure de Verrouillage sur le Portail

Pour terminer l'installation de la ferrure de verrouillage sur le portail, suivez ces étapes :

1. Positionnez le **Verrou** (Partie de verrouillage 1) sur le cadre du portail, en l'alignant avec les trous pré-perçés.
2. Positionnez la **Ferrure de Verrouillage** (Partie de verrouillage 6) sur le poteau de clôture. Assurez-vous de pré-percer les trous pour aligner la ferrure de verrouillage à la bonne hauteur.
3. Fixez la ferrure de verrouillage à l'aide de deux **Vis de Fixation de Verrou** (Partie de verrouillage C), en vous assurant qu'elle est solidement attachée.

Assurez-vous que tous les composants sont solidement connectés et alignés pour un bon fonctionnement du verrou.



## 11. Entretien

- **Nettoyage léger** : Essuyez les surfaces du portail de temps en temps avec un chiffon humide ou rincez-les à l'eau pour qu'elles restent en bon état.
- **Vérification des charnières et des loquets** : Vérifiez périodiquement les charnières et les loquets pour vous assurer qu'ils sont bien fixés et fonctionnent correctement.
- **Entretien de l'éclairage** : Nettoyez régulièrement les panneaux solaires des lumières LED pour maintenir l'efficacité de la charge, surtout en automne lorsque les feuilles peuvent s'accumuler.
- **Éviter les dommages par impact** : Prenez soin de ne pas claquer ou forcer la fermeture du portail, surtout par grand vent, pour préserver l'intégrité structurelle.
- **Surveiller l'alignement du portail** : Assurez-vous que le portail reste correctement aligné et ajustez la quincaillerie si nécessaire pour maintenir un fonctionnement fluide.



## 12. Dépannage

- **QUE FAIRE S'IL MANQUE DES PIÈCES DANS MA COMMANDE ?**

Si vous constatez qu'il manque une pièce dans votre commande, contactez notre équipe d'assistance clientèle amicale et serviable dans les 7 jours suivant la réception.

- **POUR TOUS LES AUTRES PROBLÈMES, VEUILLEZ CONTACTER NOTRE ÉQUIPE D'ASSISTANCE CLIENTÈLE.**



### Instructions par Monster Shop (UK)

Portails de Clôture Composite avec Poteaux LED