



Instrucciones de Monster Shop (UK)
Puertas de Vallas Compuestas con Postes LED
214902-214903

Información del producto
Puertas de Valla Compuesta con Postes LED

Descripción

Nuestras puertas de jardín compuestas combinan una construcción robusta con la comodidad moderna, fabricadas con materiales compuestos duraderos y de bajo mantenimiento que resisten la intemperie y el desgaste. Cada puerta incluye un sistema de cierre seguro para mayor seguridad y tranquilidad. Diseñadas para proporcionar una entrada elegante y confiable, estas puertas presentan un acabado contemporáneo que complementa cualquier entorno exterior, lo que las convierte en una opción ideal tanto para la seguridad como para el atractivo visual.

Especificaciones del producto

	214902	214903
Dimensiones	900*1800mm	900*1800mm
Color	Gris	Marrón

Código SKU
214902-214903

Consejos de Seguridad

Lea atentamente las Prácticas de Trabajo Seguro para garantizar la prevención de lesiones o daños al dispositivo.

- Asegúrese de haber leído y comprendido completamente el manual de instrucciones y los consejos de seguridad antes de usar este producto.
- Instale la puerta solo en un terreno estable y nivelado para garantizar la integridad estructural y prevenir desalineaciones o problemas operativos.



- Asegúrese de que todos los postes de la puerta estén firmemente anclados según las recomendaciones del fabricante para mantener la estabilidad y evitar el hundimiento o el funcionamiento incorrecto.
- La puerta debe estar correctamente alineada y nivelada para asegurar una apertura y cierre suaves sin obstrucciones ni fuerza excesiva.
- Asegúrese de que todas las bisagras, pestillos y mecanismos de cierre estén correctamente instalados y apretados para evitar movimientos, desalineaciones o riesgos de seguridad.
- Inspeccione regularmente la puerta en busca de signos de desgaste, óxido (si corresponde) o daños en cualquier componente, incluidas las bisagras, los sujetadores y los mecanismos de cierre.
- Lubrique periódicamente las partes móviles para evitar rigidez, chirridos o fallos mecánicos.
- No fuerce la puerta para abrirla o cerrarla si se siente resistencia, ya que esto puede indicar una obstrucción o desalineación que necesita ser atendida.
- No permita que los niños jueguen o trepen sobre la puerta, ya que esto podría causar lesiones o daños a la estructura.
- Evite colocar la puerta cerca de fuentes de calor intenso, llamas abiertas o materiales combustibles para reducir los riesgos de incendio.
- No aplique peso o fuerza excesiva a la puerta, ya que esto puede causar desalineación o daños a las bisagras y la estructura de soporte.
- Asegúrese de que el mecanismo de cierre de la puerta esté activado cuando sea necesario para evitar movimientos accidentales o accesos no autorizados.
- Si la puerta se vuelve difícil de operar, inspeccione todas las partes móviles y los sujetadores en busca de signos de desgaste o daño y realice los ajustes o reemplazos necesarios.
- En áreas de vientos fuertes, asegúrese de que la puerta esté asegurada adecuadamente cuando no esté en uso para evitar movimientos repentinos o daños.
- Si tiene dudas sobre cualquier aspecto de la instalación o el mantenimiento, consulte a un profesional calificado para prevenir riesgos de seguridad.



Partes

Parte 1 - Viga Lateral 1 pieza(s)



Parte 3 - Viga Lateral 1 pieza(s)



Parte 5 - Viga Superior 1 pieza(s)



Parte 7 - Bisagra Superior 1 pieza(s)



Parte 9 - Conectores de Esquina 4 pieza(s)



9. Asegúrese de que



Parte B - Tornillo de 45 mm 12 pieza(s)



Parte D - Llave Allen 1 pieza(s)



Parte de Cierre 2 - Barra de Conexión del Pestillo 1 pieza(s)



Parte de Cerradura 4 - Panel Trasero del Mango de la Cerradura 1 pieza(s)



Parte 2 - Listón Superior de la Puerta 1 pieza(s)



Parte 4 - Lamas de la Puerta 8 pieza(s)



Parte 6 - Viga Inferior 1 pieza(s)



Parte 8 - Bisagra Inferior 1 pieza(s)



Parte 10 - Accesorios de Fijación de la Puerta 2 pieza(s)



Parte A - Tornillo de 20 mm 16 pieza(s)



Parte C - Tornillo de 50 mm 12 pieza(s)



Parte de la cerradura 1 - Mecanismo del mango 1 pieza(s)





Parte de Cerradura 3 - Panel Frontal del Manillar de la Cerradura 1 pieza(s)




Parte de Cerradura 5 - Mecanismo de Llave 1 pieza(s)



Tornillos del Mecanismo de Llave - Parte de Cierre 5-1 2 pieza(s) 

Pieza de cierre 6 - Montaje del pestillo 1 pieza(s) 

Parte de cierre A - Varilla de conexión 2 pieza(s) 

Tornillos de Fijación - Parte B del Cierre 2 pieza(s) 

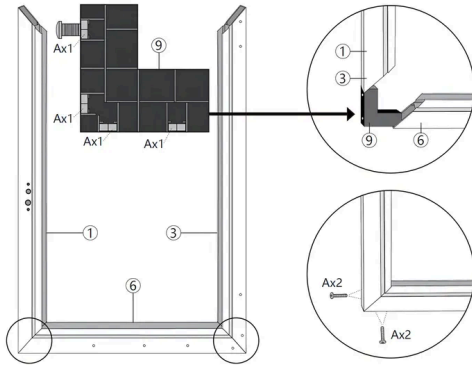
Tornillos de Fijación del Pestillo - Parte C del Cierre 4 pieza(s) 



Pasos (12)

1. Ensamblaje del Marco de la Puerta: Alineación y Conexión de Vigas

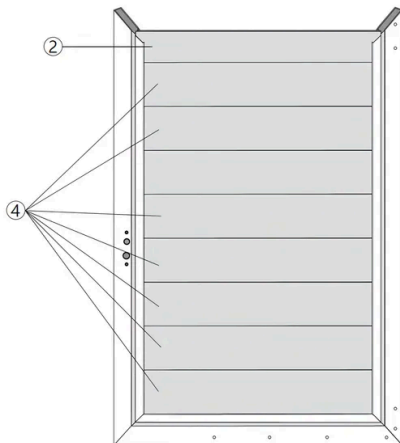
Para ensamblar el marco de la puerta, siga estos pasos:



1. Coloque la **Viga Lateral** (Parte 1) y la **Viga Lateral** (Parte 3) verticalmente.
2. Fije la **Viga Inferior** (Parte 6) horizontalmente entre las dos vigas laterales.
3. Use los **Conectores de Esquina** (Parte 9) para asegurar las esquinas donde las vigas laterales se encuentran con la viga inferior.
4. Inserte los **Tornillos de 20mm** (Parte A) en los agujeros designados en los conectores de esquina para asegurar las vigas juntas.

Asegúrese de que todas las partes estén alineadas correctamente y fijadas de manera segura.

2. Montaje del Marco de la Puerta: Instalación de Lamas



Para continuar con el montaje del marco de la puerta, siga estos pasos:

1. Inserte las **Lamas de la Puerta** (Parte 4) verticalmente entre las vigas laterales, asegurándose de que estén espaciadas y alineadas uniformemente.
2. Coloque la **Lama Superior de la Puerta** (Parte 2) horizontalmente en la parte superior del marco.

Asegúrese de que todos los componentes estén correctamente alineados y fijados de manera segura para mantener la integridad estructural de la puerta.

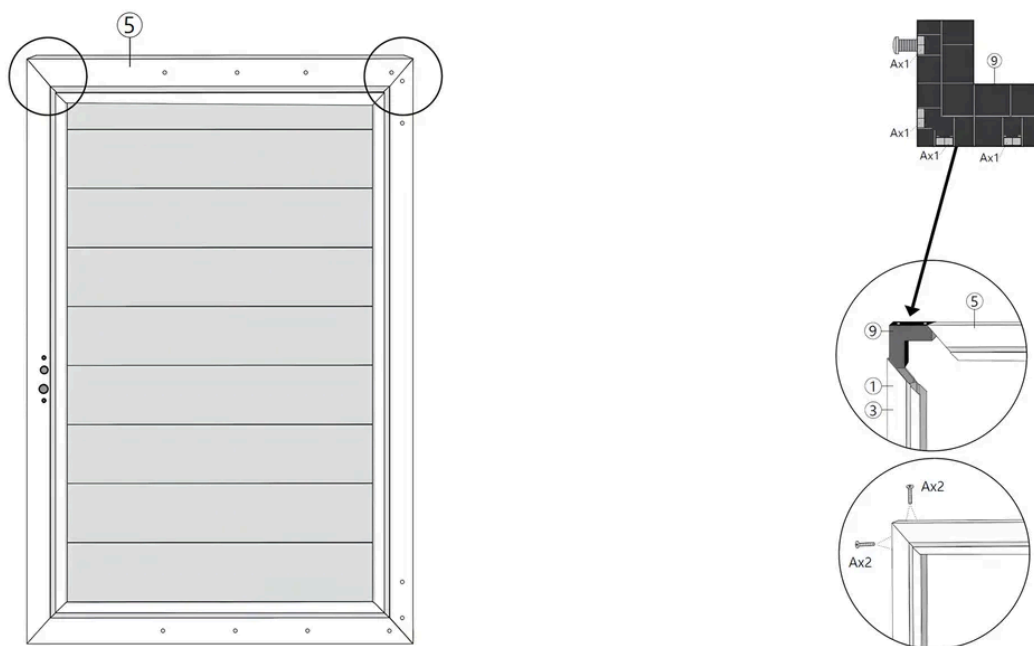


3. Alineación del Montaje del Marco de la Puerta

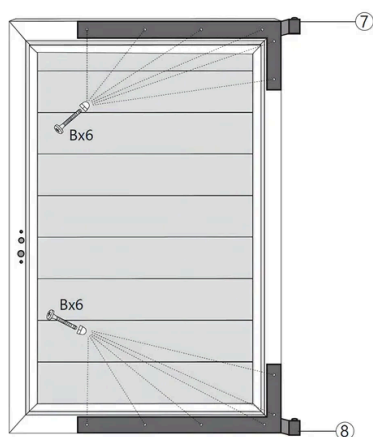
Para completar el montaje del marco de la puerta, siga estos pasos:

1. Coloque la **Viga Superior** (Parte 5) horizontalmente en la parte superior del marco.
2. Use los **Conectores de Esquina** (Parte 9) para asegurar las esquinas donde la viga superior se encuentra con las vigas laterales (Partes 1 y 3).
3. Inserte los **Tornillos de 20 mm** (Parte A) en los agujeros designados en los conectores de esquina para asegurar las vigas juntas.

Asegúrese de que todas las partes estén alineadas correctamente y fijadas de manera segura para mantener la integridad estructural de la puerta.



4. Instalación de Bisagras de la Puerta



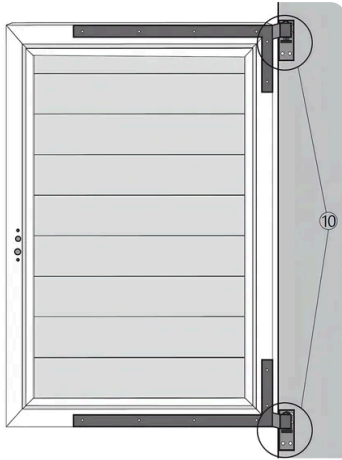
Para instalar las bisagras en la puerta, siga estos pasos:

1. Coloque la **Bisagra Superior** (Parte 7) en la esquina superior del marco de la puerta.
2. Asegure la bisagra superior usando **Tornillos de 45 mm** (Parte B), asegurándose de que esté firmemente sujeta.
3. Coloque la **Bisagra Inferior** (Parte 8) en la esquina inferior del marco de la puerta.
4. Asegure la bisagra inferior usando **Tornillos de 45 mm** (Parte B), asegurándose de que esté firmemente sujeta.

Asegúrese de que ambas bisagras estén alineadas correctamente para permitir un funcionamiento suave de la puerta.



5. Instalación y Alineación de los Accesorios de la Puerta



Para instalar los accesorios de fijación de la puerta, siga estos pasos:

1. Coloque los **Accesorios de Fijación de la Puerta** (Parte 10) en las esquinas superior e inferior del marco de la puerta y asegúrelos a los Postes de Aluminio con LED.
2. Asegúrese de que los accesorios estén alineados con las bisagras para un funcionamiento adecuado.
3. Fije los accesorios utilizando los tornillos apropiados, asegurándose de que estén firmemente sujetos.

Asegúrese de que todos los componentes estén correctamente alineados y firmemente sujetos para mantener la integridad estructural y la funcionalidad de la puerta.

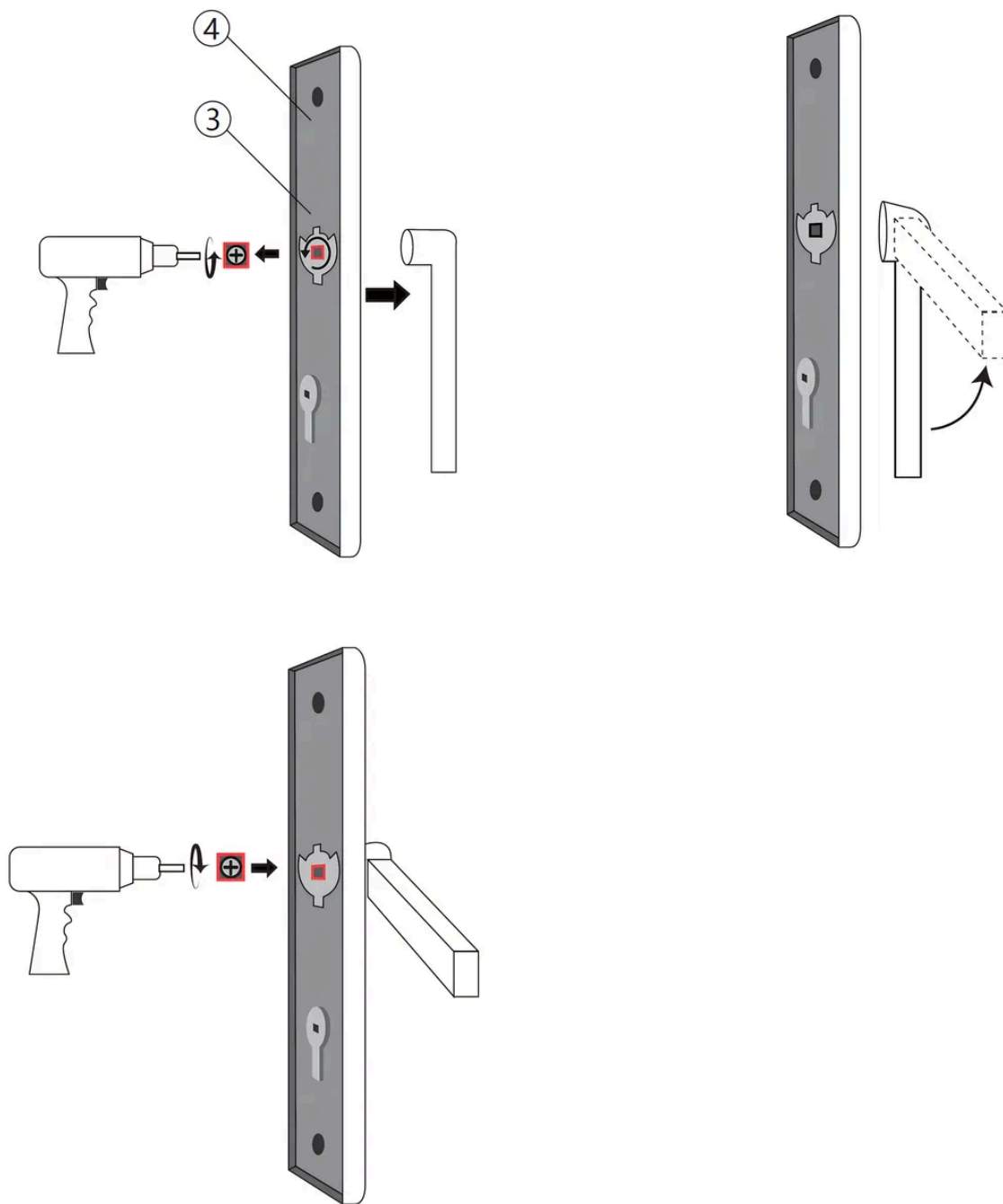


6. Instalación de la Manija de la Cerradura de la Puerta

Para instalar la manija de la cerradura en la puerta, siga estos pasos:

1. Asegure las manijas usando un taladro, asegurándose de que esté firmemente sujeta al panel al que se está fijando.

Asegúrese de que la manija de la cerradura esté correctamente alineada para un funcionamiento suave.

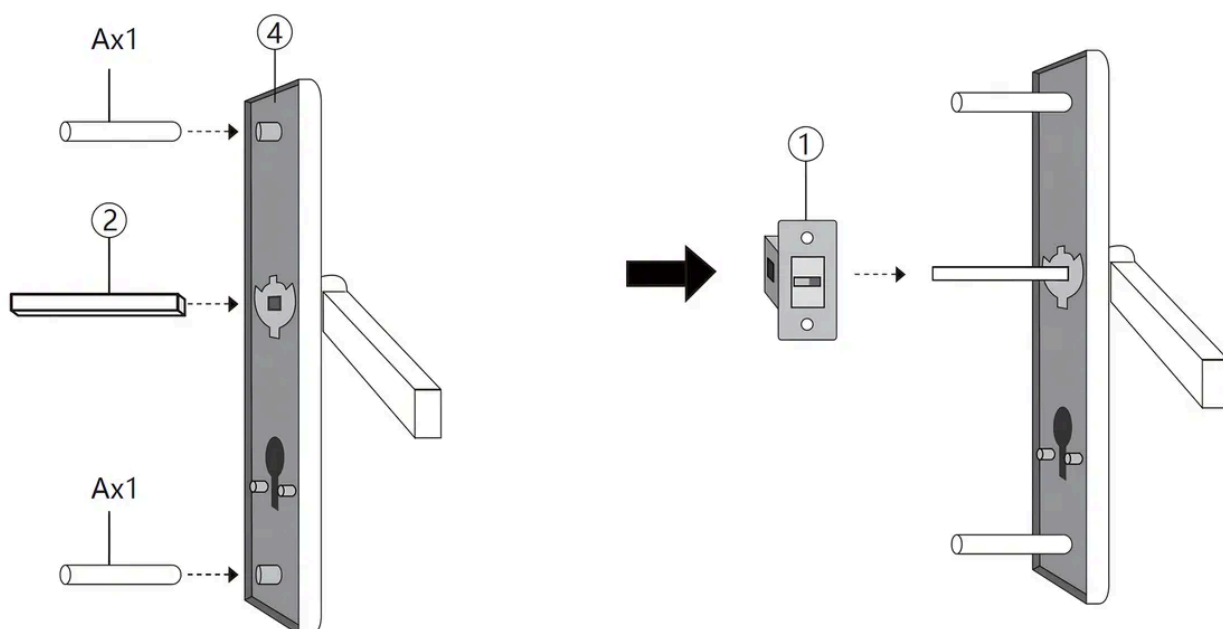


7. Montaje del Mecanismo de Cierre

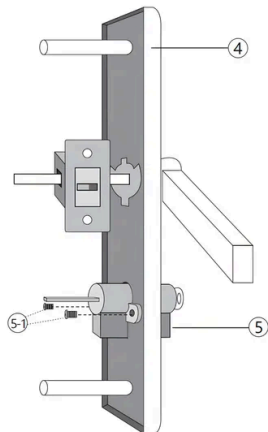
Para instalar el mecanismo de cierre en la puerta, siga estos pasos:

1. Inserte la **Varilla de Conexión** (Parte de Cierre A) a través de los agujeros designados en el **Panel Trasero del Mango de Cierre** (Parte de Cierre 4).
2. Alinee e inserte la **Barra de Conexión del Pestillo** (Parte de Cierre 2) en la ranura correspondiente en el mango trasero.
3. Coloque el **Mecanismo del Mango** (Parte de Cierre 1) sobre las varillas de conexión y la barra del pestillo, asegurando una alineación adecuada.

Asegúrese de que todos los componentes estén conectados y alineados de manera segura para un funcionamiento adecuado del cierre.



8. Instalación del Mecanismo de Llave para el Cierre de la Puerta

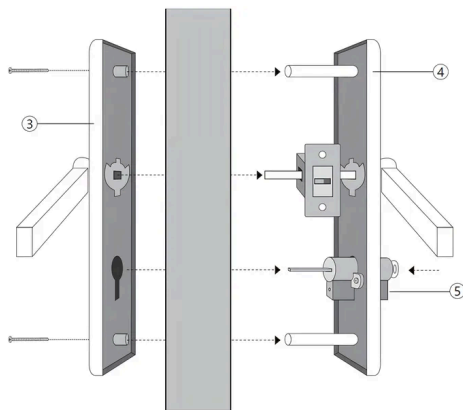


Para completar la instalación del mecanismo de cierre en la puerta, siga estos pasos:

1. Coloque el **Mecanismo de Llave** (Parte de Cierre 5) en la ranura designada en el **Panel Trasero del Mango de Cierre** (Parte de Cierre 4).
2. Asegure el mecanismo de llave utilizando los **Tornillos del Mecanismo de Llave** (Parte de Cierre 5-1), asegurándose de que esté firmemente sujeto.

Asegúrese de que todos los componentes estén conectados y alineados de manera segura para un funcionamiento adecuado del cierre.

9. Montaje del Mecanismo de Cerradura



Para completar la instalación del mecanismo de cierre en la puerta, siga estos pasos:

1. Coloque el **Panel Frontal del Manillar de la Cerradura** (Parte de la Cerradura 3) en un lado de la puerta, alineándolo con los agujeros designados.
2. Inserte la **Varilla de Conexión** (Parte de la Cerradura A) a través de los agujeros en la puerta y en el **Panel Trasero del Manillar de la Cerradura** (Parte de la Cerradura 4) en el lado opuesto.
3. Alinee la **Barra de Conexión del Pestillo** (Parte de la Cerradura 2) con la ranura en el manillar trasero.
4. Asegure el **Mecanismo de Llave** (Parte de la Cerradura 5) en la ranura designada en el manillar trasero usando los **Tornillos del Mecanismo de Llave** (Parte de la Cerradura 5-1).
5. Asegúrese de que todos los componentes estén conectados y alineados de manera segura para un correcto funcionamiento de la cerradura.

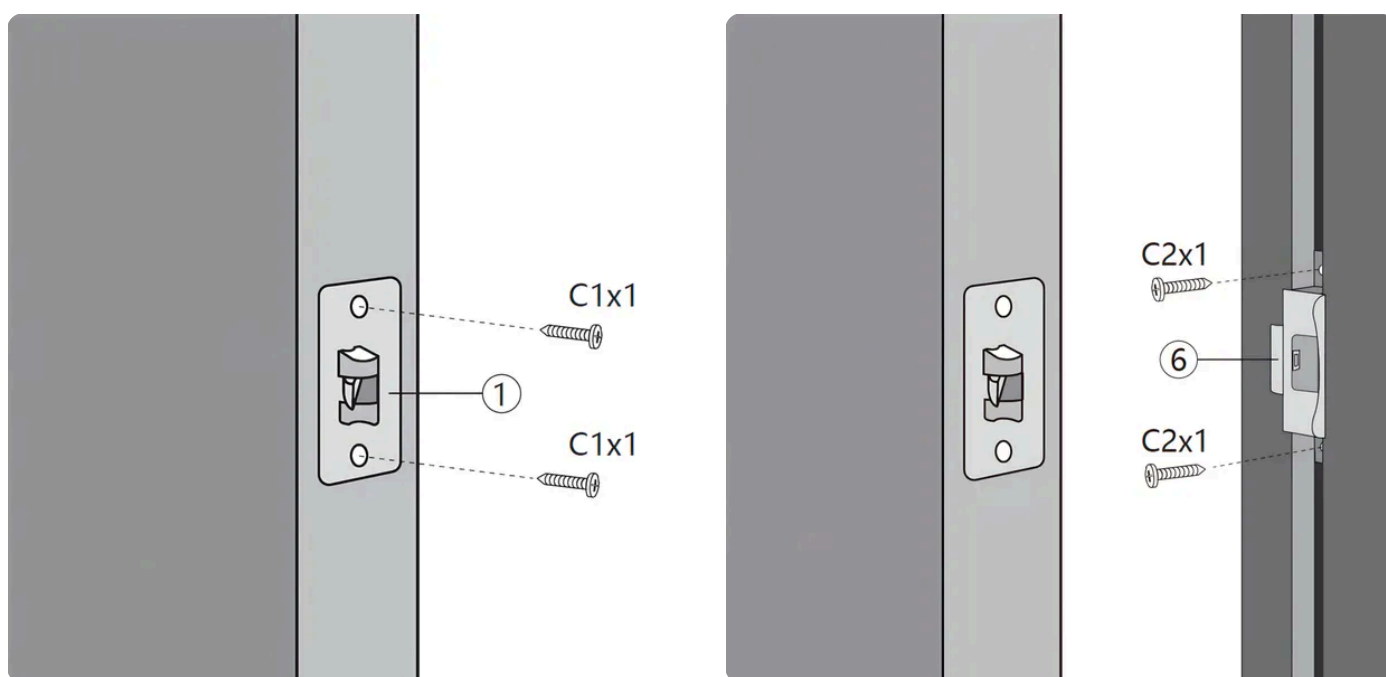


10. Instalación del Ajuste del Pestillo en la Puerta

Para completar la instalación del ajuste del pestillo en la puerta, siga estos pasos:

1. Coloque el **Pestillo** (Parte de la cerradura 1) en el marco de la puerta, alineándolo con los agujeros pre-perforados.
2. Coloque el **Ajuste del Pestillo** (Parte de la cerradura 6) en el poste de la cerca. Asegúrese de pre-perforar los agujeros para alinear el ajuste del pestillo a la altura correcta.
3. Asegure el ajuste del pestillo usando dos **Tornillos de Fijación del Pestillo** (Parte de la cerradura C), asegurándose de que esté firmemente sujeto.

Asegúrese de que todos los componentes estén conectados y alineados de manera segura para el correcto funcionamiento de la cerradura.



11. Mantenimiento

- **Limpieza ligera:** Limpie las superficies de la puerta ocasionalmente con un paño húmedo o enjuague con agua para mantenerlas en su mejor estado.
- **Revisiones de bisagras y pestillos:** Revise periódicamente las bisagras y los pestillos para asegurarse de que estén bien sujetos y funcionen sin problemas.
- **Mantenimiento de la iluminación:** Limpie los paneles solares de las luces LED regularmente para mantener la eficiencia de carga, especialmente durante el otoño cuando se pueden acumular hojas.
- **Evitar daños por impacto:** Tenga cuidado de no golpear o forzar el cierre de la puerta, especialmente con vientos fuertes, para preservar la integridad estructural.
- **Supervisar la alineación de la puerta:** Asegúrese de que la puerta permanezca correctamente alineada y ajuste el hardware si es necesario para mantener un funcionamiento suave.



12. Solución de problemas

- **¿QUÉ HAGO SI FALTAN PIEZAS EN MI PEDIDO?**

Si parece que falta alguna pieza en su pedido, póngase en contacto con nuestro amable y servicial equipo de atención al cliente dentro de los 7 días posteriores a la recepción.

- **PARA TODOS LOS DEMÁS PROBLEMAS, POR FAVOR CONTACTE A NUESTRO EQUIPO DE ATENCIÓN AL CLIENTE.**



Instrucciones de Monster Shop (UK)

Puertas de Vallas Compuestas con Postes LED