

Instruções por Monster Shop (UK)

Espremedor de Frutas Comercial KuKoo

215433



Informações do produto

Espremedor de Frutas Comercial KuKoo

Descrição

O Espremedor de Frutas Comercial KuKoo foi concebido para eficiência e facilidade em ambientes de alta demanda. Com uma torneira conveniente para controlar o fluxo de sumo, permite uma distribuição precisa com desperdício mínimo. O seu cabo generoso de 1,8 metros oferece flexibilidade na colocação, tornando-o ideal para cozinhas movimentadas ou bares de sumos. Construído para desempenho e praticidade, este espremedor simplifica o processo de extração de sumo enquanto garante resultados consistentes.

Especificações do produto

	215433
Comprimento	52cm
Largura	43cm
Altura	95cm
Potência	120W
Voltagem	220V



SKU

215433



Conselhos de Segurança

- Certifique-se de que leu e compreendeu totalmente o manual de instruções e os conselhos de segurança antes de utilizar este produto.
- Não opere o espremedor se a tampa de segurança não estiver devidamente instalada. A máquina está equipada com um interruptor de segurança que impede o funcionamento, a menos que a tampa esteja corretamente fixada.
- Ligue o espremedor apenas a uma fonte de alimentação de 220V 50Hz com um sistema de aterramento de segurança funcional. Não modifique as ligações elétricas sob nenhuma circunstância.
- Inspeccione sempre o cabo de alimentação e a ficha para verificar se há sinais de danos antes de cada utilização. Se estiverem danificados, não utilize o espremedor e contacte um técnico qualificado para reparação.
- Não utilize o espremedor em ambientes húmidos ou molhados. Mantenha a unidade afastada de fontes de água para evitar choques elétricos ou incêndios.
- Antes de limpar ou realizar manutenção, desligue sempre o espremedor e retire-o da fonte de alimentação. Aguarde que todas as partes parem de se mover antes de manusear os componentes internos.
- Apenas laranjas com diâmetro entre 40mm e 80mm devem ser usadas com esta máquina para evitar bloqueios ou danos.
- Certifique-se de que todas as partes removíveis que entram em contacto com alimentos são cuidadosamente limpas antes do primeiro uso e após cada utilização.
- Nunca insira dedos, utensílios ou quaisquer objetos estranhos na entrada de alimentação enquanto a máquina estiver em funcionamento. Utilize sempre alimentação artificial apenas.
- Os utilizadores não devem usar roupas largas, joias ou ter cabelo comprido solto ao operar o espremedor para evitar o emaranhamento com partes móveis.
- Mantenha as mãos afastadas dos mecanismos internos, incluindo partes que fecham ou rodam, para evitar ferimentos por beliscão ou esmagamento.
- Use luvas resistentes a cortes ao manusear ou limpar componentes com lâminas, como as combinações de faca e raspador.
- Desmonte e remonte os componentes internos apenas na sequência correta. Preste especial atenção ao posicionamento das lâminas e certifique-se de que o interruptor de segurança está ativado durante a remontagem.
- Não opere o espremedor se ocorrerem sons anormais ou se as engrenagens internas parecerem danificadas. Interrompa a operação imediatamente e providencie a substituição das peças para evitar mais danos ou ferimentos.
- Mantenha o recipiente de sumo e o balde de cascas de fruta vazios o suficiente para evitar transbordamentos. Desligue sempre a energia antes de esvaziar



qualquer um dos recipientes.

- Limpe as superfícies externas do corpo principal apenas com um pano húmido. Não lave a unidade principal com água nem a mergulhe em líquido.
- Sumo ou polpa derramados devem ser limpos imediatamente para evitar acidentes de escorregamento. Considere usar tapetes antiderrapantes na área de trabalho.
- Descarte os resíduos de polpa de forma higiénica e segura. Não permita que os resíduos se acumulem dentro ou ao redor da máquina.
- Se a máquina for usada por períodos prolongados, especialmente em ambientes ruidosos como cozinhas comerciais, é recomendável o uso de proteção auditiva para evitar exposição prolongada ao ruído.
- Certifique-se de que todas as partes móveis têm a folga adequada e estão livres de obstruções. Nunca tente fechar ou operar partes que pareçam estar presas à força.
- O espremedor não deve ser usado por crianças ou por pessoas com capacidades físicas, sensoriais ou mentais reduzidas, a menos que supervisionadas ou instruídas por alguém responsável pela sua segurança.
- O fabricante não assume qualquer responsabilidade por lesões ou danos causados pelo não cumprimento destas instruções de segurança

A responsabilidade da Monster Group UK Limited será limitada apenas ao valor comercial do produto. Por favor, visite <https://monstershop.co.uk/policies/terms-of-service> para ver os termos e condições completos.

Peças

Placa Frontal

1 peça(s)

Bandeja de Recolha

1 peça(s)

Recipientes de Recolha de
Cascas

2 peça(s)

Lâmina do Espremedor

1 peça(s)

Bandeja de Base

1 peça(s)

Passos (11)

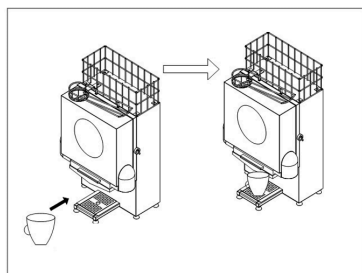


1. Antes da Operação

1. O fornecimento de energia deve ter o sistema de aterramento de segurança, e as partes de conexão da máquina não devem ser alteradas por um indivíduo não qualificado.
2. Verifique se todas as peças estão instaladas. Este produto está equipado com um sistema de segurança, apenas após a máscara da máquina estar corretamente instalada é que funcionará (o botão do interruptor de segurança deve ser pressionado), caso contrário, a máquina não arrancará.
3. Antes de usar o produto pela primeira vez, por favor, limpe cuidadosamente as partes que entram em contacto com os alimentos.

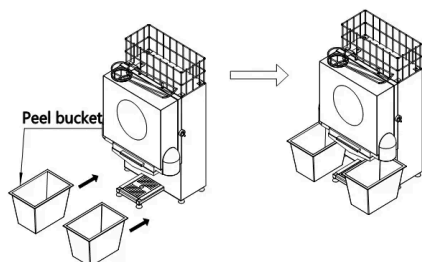
Etapa 2 de 11

Coloque o seu copo na bandeja da base (copo não incluído).



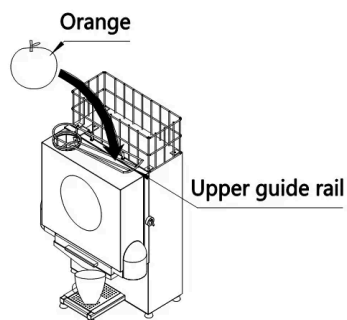
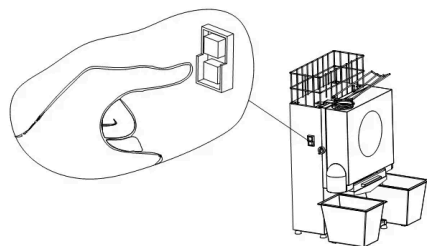
Etapa 3 de 11

Coloque os baldes de cascas de fruta nos dois lados da parte inferior da máquina.

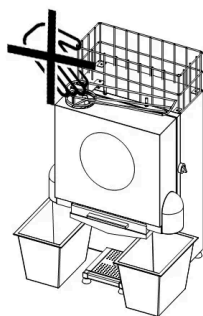


Etapa 4 de 11

Coloque uma laranja limpa no cesto de frutas da máquina.

**Etapa 5 de 11**

Pressione o interruptor de início para que o espremedor comece a alimentar as laranjas no mecanismo de extração. Assim que o espremedor terminar, ele liberará o sumo, momento em que a casca da fruta será automaticamente separada para o balde de cascas.

Etapa 6 de 11

Enquanto o Espremedor está em operação não insira os dedos ou qualquer outro objeto na entrada de alimentação. Se o recipiente de armazenamento de suco ou o balde de cascas de fruta estiver cheio, desligue a alimentação elétrica e depois limpe-o.

Etapa 7 de 11

Após usar o espremedor, desligue-o e desconecte a fonte de alimentação.

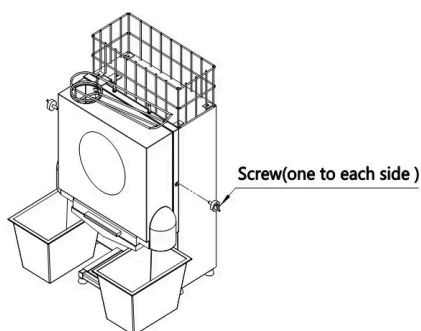


8. Manutenção e Limpeza

1. Antes de limpar o produto, o interruptor de início deve ser desligado, desconecte a fonte de alimentação, espere até que a máquina pare completamente.
2. Limpe o produto imediatamente após o uso.
3. O exterior do corpo principal pode ser limpo com um pano húmido, por favor não o lave diretamente com água, e as peças individuais podem ser colocadas diretamente na água para limpar.

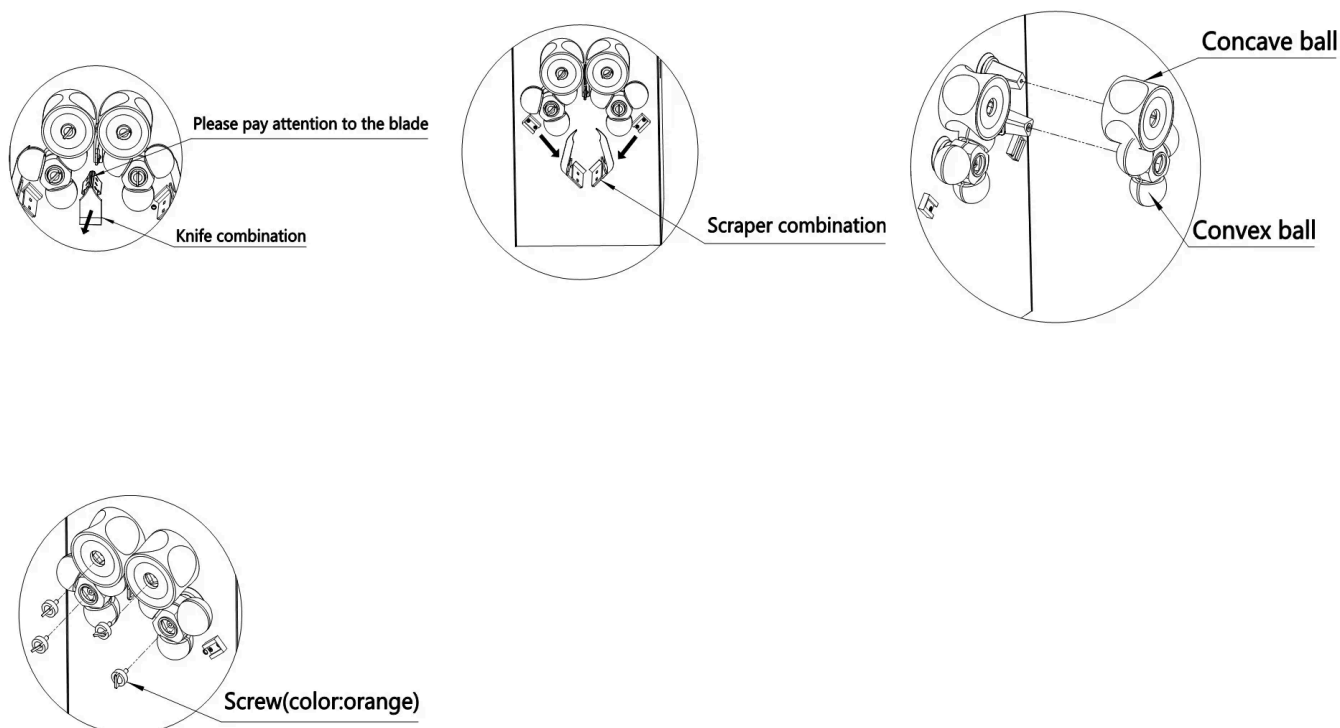
9. Desmontagem para Limpeza

Desaperte o parafuso da tampa, retire a tampa.



Etapa 10 de 11

Por sua vez, retire a combinação de facas (tenha cuidado, pois a lâmina é afiada e pode cortar se não for cauteloso), dois grupos de combinações de raspadores, desaperte os quatro parafusos, retire os dois grupos de bolas côncavas e convexas (cada grupo de bolas côncavas e convexas precisa ser retirado ao mesmo tempo).



11. Resolução de Problemas

- O QUE FAÇO SE FALTAREM PEÇAS NO MEU PEDIDO?

Se parecer que falta alguma peça no seu pedido, entre em contacto com a nossa Equipa de Apoio ao Cliente, simpática e prestável, no prazo de 7 dias após a receção.

- PARA TODOS OS OUTROS PROBLEMAS, POR FAVOR CONTACTE A NOSSA EQUIPA DE APOIO AO CLIENTE.

Terms of Service: <https://monstershop.co.uk/policies/terms-of-service>

