

Instrucciones de Monster Shop (UK)

Exprimidor de Frutas Comercial KuKoo

215433



Información del producto

Exprimidor de Frutas Comercial KuKoo

Descripción

El Exprimidor de Frutas Comercial KuKoo está diseñado para ofrecer eficiencia y facilidad en entornos de alta demanda. Con un grifo conveniente para controlar el flujo de jugo, permite una dispensación precisa con un mínimo de desperdicio. Su generoso cable de 1,8 metros ofrece flexibilidad en la colocación, lo que lo hace ideal para cocinas ocupadas o bares de zumos. Construido para el rendimiento y la practicidad, este exprimidor optimiza el proceso de extracción de jugo mientras asegura resultados consistentes.

Especificaciones del producto

	215433
Longitud	52cm
Ancho	43cm
Altura	95cm
Potencia	120W
Voltaje	220V



Código SKU

215433



## Consejos de Seguridad

- Asegúrese de haber leído y comprendido completamente el manual de instrucciones y los consejos de seguridad antes de usar este producto.
- No opere el exprimidor si la cubierta de seguridad no está correctamente instalada. La máquina está equipada con un interruptor de seguridad que impide el funcionamiento a menos que la cubierta esté correctamente asegurada.
- Conecte el exprimidor solo a una fuente de alimentación de 220V 50Hz con un sistema de puesta a tierra funcional. No modifique las conexiones eléctricas bajo ninguna circunstancia.
- Inspeccione siempre el cable de alimentación y el enchufe en busca de signos de daño antes de cada uso. Si están dañados, no use el exprimidor y contacte a un técnico calificado para su reparación.
- No use el exprimidor en ambientes húmedos o mojados. Mantenga la unidad alejada de fuentes de agua para prevenir descargas eléctricas o incendios.
- Antes de limpiar o realizar mantenimiento, siempre apague el exprimidor y desenchúfelo de la fuente de alimentación. Espere a que todas las partes dejen de moverse antes de manipular los componentes internos.
- Solo deben usarse naranjas de entre 40 mm y 80 mm de diámetro con esta máquina para evitar atascos o daños.
- Asegúrese de que todas las partes removibles que entren en contacto con alimentos estén completamente limpias antes del primer uso y después de cada uso.
- Nunca inserte dedos, utensilios u objetos extraños en el puerto de alimentación mientras la máquina está en funcionamiento. Use siempre alimentación artificial solamente.
- Los usuarios no deben usar ropa suelta, joyas o tener el cabello largo suelto al operar el exprimidor para evitar enredos con las partes móviles.
- Mantenga las manos alejadas de los mecanismos internos, incluidas las partes que se cierran o giran, para evitar lesiones por pellizcos o aplastamientos.
- Use guantes resistentes a cortes al manipular o limpiar componentes con cuchillas, como las combinaciones de cuchillo y raspador.
- Solo desmonte y vuelva a montar los componentes internos en la secuencia correcta. Preste especial atención a la posición de las cuchillas y asegúrese de que el interruptor de seguridad esté activado durante el reensamblaje.
- No opere el exprimidor si se producen sonidos anormales o si los engranajes internos parecen dañados. Cese la operación inmediatamente y organice el reemplazo de piezas para evitar más daños o lesiones.
- Mantenga el contenedor de jugo y el cubo de cáscaras de fruta lo suficientemente vacíos para evitar desbordamientos. Siempre apague la energía antes de vaciar



cualquiera de los contenedores.

- Limpie las superficies externas del cuerpo principal solo con un paño húmedo. No lave la unidad principal con agua ni la sumerja en líquido.
- El jugo o pulpa derramados deben limpiarse inmediatamente para prevenir accidentes por resbalones. Considere usar alfombrillas antideslizantes en el área de trabajo.
- Deseche los residuos de pulpa de manera higiénica y segura. No permita que los residuos se acumulen dentro o alrededor de la máquina.
- Si la máquina se usa por períodos prolongados, especialmente en entornos ruidosos como cocinas comerciales, se recomienda protección auditiva para evitar la exposición prolongada al ruido.
- Asegúrese de que todas las partes móviles tengan el espacio adecuado y estén libres de obstrucciones. Nunca intente cerrar o operar partes que se sientan atascadas a la fuerza.
- El exprimidor no debe ser utilizado por niños o por personas con capacidades físicas, sensoriales o mentales reducidas a menos que estén supervisadas o instruidas por alguien responsable de su seguridad.
- El fabricante no asume ninguna responsabilidad por lesiones o daños causados por el incumplimiento de estas instrucciones de seguridad

La responsabilidad de Monster Group UK Limited se limitará solo al valor comercial del producto. Por favor, visite <https://monstershop.co.uk/polices/terms-of-service> para ver los términos y condiciones completos.

## Partes

---

Placa Frontal  
1 pieza(s)

---

Bandeja de Recogida  
1 pieza(s)

---

Contenedores      para      Recoger  
Cáscaras  
2 pieza(s)

---

---

Cuchilla de exprimidor  
1 pieza(s)

---

Bandeja Base  
1 pieza(s)

---

## Pasos (11)

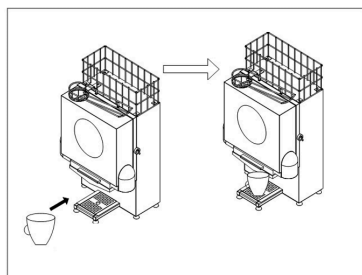


## 1. Antes de la operación

1. El suministro eléctrico debe tener el sistema de puesta a tierra de seguridad, y las partes de conexión de la máquina no deben ser modificadas por una persona no cualificada.
2. Compruebe si todas las partes están instaladas. Este producto está equipado con un sistema de seguridad, solo funcionará después de que la máscara de la máquina esté correctamente instalada (el botón del interruptor de seguridad debe estar comprimido), de lo contrario, la máquina no arrancará.
3. Antes de usar el producto por primera vez, limpie a fondo las partes que entran en contacto con los alimentos.

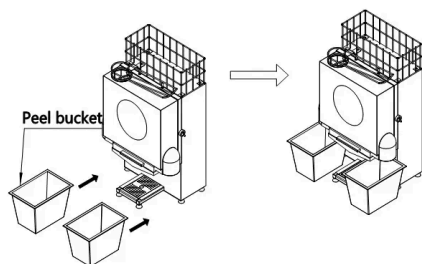
### Paso 2 de 11

Coloca tu vaso en la bandeja de la base (el vaso no está incluido).



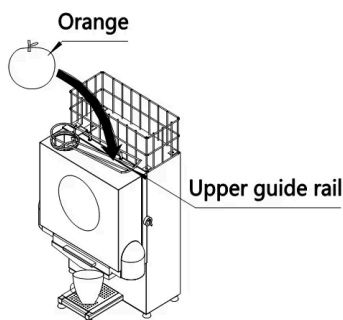
### Paso 3 de 11

Coloca los cubos para cáscaras de fruta en los dos lados de la parte inferior de la máquina.

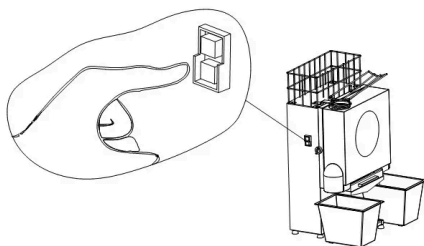


**Paso 4 de 11**

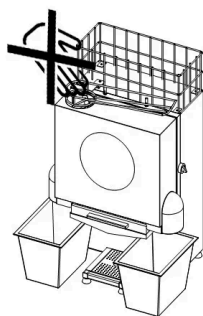
Pon una naranja limpia en la cesta de frutas de la máquina.

**Paso 5 de 11**

Presione el interruptor de inicio para que el exprimidor comience a alimentar las naranjas en el mecanismo de exprimido. Una vez que el exprimidor haya terminado, liberará el jugo, momento en el cual la cáscara de la fruta se separará automáticamente en el cubo de cáscaras.

**Paso 6 de 11**

Mientras el exprimidor está en funcionamiento no inserte los dedos ni ningún otro objeto en el puerto de alimentación. Si el contenedor de almacenamiento de jugo o el cubo de cáscara de fruta está lleno, apague el suministro de energía y luego límpielo.

**Paso 7 de 11**

Después de usar el exprimidor, apáguelo y desconecte la fuente de alimentación.

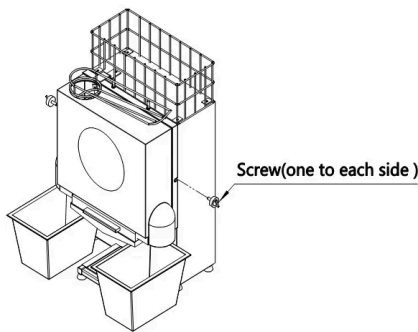


## 8. Mantenimiento y Limpieza

1. Antes de limpiar el producto, el interruptor de encendido debe estar apagado, desconecte la fuente de alimentación, espere hasta que la máquina se detenga completamente.
2. Limpie el producto inmediatamente después de usarlo.
3. El exterior del cuerpo principal se puede limpiar con un paño húmedo, por favor no lo lave directamente con agua, y las piezas individuales se pueden poner directamente en el agua para limpiar.

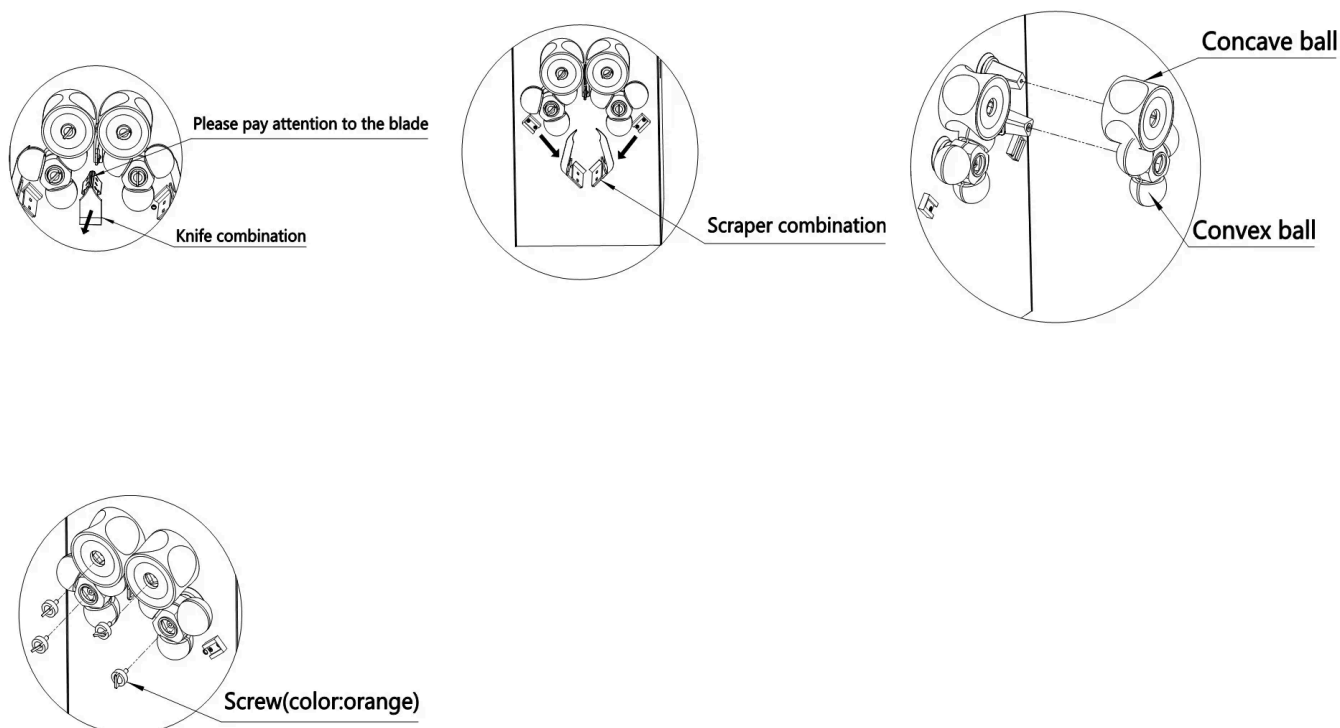
## 9. Desmontaje para limpiar

Desenrosca el tornillo de la tapa, quita la tapa.



## Paso 10 de 11

A su vez, retire la combinación de cuchillas (tenga cuidado ya que la hoja es afilada y cortará si no se tiene precaución), dos grupos de combinaciones de raspadores, desenrosque los cuatro tornillos, retire los dos grupos de bolas cóncavas y convexas (cada grupo de bolas cóncavas y convexas debe retirarse al mismo tiempo).



## 11. Solución de problemas

- ¿QUÉ HAGO SI FALTAN PIEZAS EN MI PEDIDO?

Si parece que falta alguna pieza en su pedido, póngase en contacto con nuestro amable y servicial equipo de atención al cliente dentro de los 7 días posteriores a la recepción.

- PARA TODOS LOS DEMÁS PROBLEMAS, POR FAVOR CONTACTE A NUESTRO EQUIPO DE ATENCIÓN AL CLIENTE.

Términos del servicio: <https://monstershop.es/policies/terms-of-service>

