

Istruzioni di Monster Shop (UK)

## KuKoo Spremiagrumi Commerciale

215433



### Informazioni sul prodotto

## Spremiagrumi Commerciale KuKoo

### Descrizione

Lo Spremiagrumi Commerciale KuKoo è progettato per efficienza e facilità in ambienti ad alta richiesta. Dotato di un pratico rubinetto per controllare il flusso del succo, consente un'erogazione precisa con minimo spreco. Il suo generoso cavo di 1,8 metri offre flessibilità nel posizionamento, rendendolo ideale per cucine affollate o bar di succhi. Costruito per prestazioni e praticità, questo spremiagrumi semplifica il processo di estrazione del succo garantendo risultati costanti.

### Specifiche del prodotto

	215433
Lunghezza	52cm
Larghezza	43cm
Altezza	95cm
Potenza	120W
Voltaggio	220V

### Codice Prodotto

215433



Istruzioni di Monster Shop (UK)  
KuKoo Spremiagrumi Commerciale

## Consigli di Sicurezza

- Assicurati di aver letto e compreso completamente il manuale di istruzioni e i consigli di sicurezza prima di utilizzare questo prodotto.
- Non utilizzare lo spremiagrumi se il coperchio di sicurezza non è installato correttamente. La macchina è dotata di un interruttore di sicurezza che impedisce il funzionamento a meno che il coperchio non sia correttamente fissato.
- Collega lo spremiagrumi solo a un'alimentazione elettrica di 220V 50Hz con un sistema di messa a terra funzionale. Non modificare in alcun modo i collegamenti elettrici.
- Controlla sempre il cavo di alimentazione e la spina per eventuali segni di danni prima di ogni utilizzo. Se danneggiati, non utilizzare lo spremiagrumi e contatta un tecnico qualificato per la riparazione.
- Non utilizzare lo spremiagrumi in ambienti umidi o bagnati. Tieni l'unità lontana da fonti d'acqua per prevenire scosse elettriche o incendi.
- Prima di pulire o eseguire la manutenzione, spegni sempre lo spremiagrumi e scollegalo dall'alimentazione elettrica. Attendi che tutte le parti smettano di muoversi prima di maneggiare i componenti interni.
- Utilizza solo arance con un diametro compreso tra 40 mm e 80 mm con questa macchina per evitare inceppamenti o danni.
- Assicurati che tutte le parti rimovibili che entrano in contatto con il cibo siano accuratamente pulite prima del primo utilizzo e dopo ogni utilizzo.
- Non inserire mai dita, utensili o oggetti estranei nel portello di alimentazione mentre la macchina è in funzione. Utilizza sempre solo l'alimentazione artificiale.
- Gli utenti non devono indossare abiti larghi, gioielli o avere i capelli lunghi sciolti quando utilizzano lo spremiagrumi per evitare che si impiglino nelle parti in movimento.
- Tieni le mani lontane dai meccanismi interni, comprese le parti che si chiudono o ruotano, per evitare lesioni da schiacciamento o pizzicamento.
- Indossa guanti resistenti al taglio quando maneggi o pulisci componenti con lame, come le combinazioni di coltelli e raschietti.
- Smonta e rimonta i componenti interni solo nella sequenza corretta. Presta particolare attenzione al posizionamento delle lame e assicurati che l'interruttore di sicurezza sia attivato durante il rimontaggio.
- Non utilizzare lo spremiagrumi se si verificano suoni anomali o se gli ingranaggi interni appaiono danneggiati. Interrompi immediatamente l'operazione e organizza la sostituzione delle parti per prevenire ulteriori danni o lesioni.
- Mantieni il contenitore del succo e il secchio delle bucce di frutta abbastanza vuoti per evitare traboccamenti. Spegni sempre l'alimentazione prima di svuotare uno dei



due contenitori.

- Pulisci le superfici esterne del corpo principale solo con un panno umido. Non lavare l'unità principale con acqua o immergerla in liquidi.
- Il succo o la polpa versati devono essere puliti immediatamente per prevenire incidenti da scivolamento. Considera l'uso di tappetini antiscivolo nell'area di lavoro.
- Smaltisci i rifiuti di polpa in modo igienico e sicuro. Non permettere che i rifiuti si accumulino all'interno o intorno alla macchina.
- Se la macchina viene utilizzata per periodi prolungati, specialmente in ambienti rumorosi come le cucine commerciali, si consiglia l'uso di protezioni acustiche per evitare l'esposizione prolungata al rumore.
- Assicurati che tutte le parti mobili abbiano il giusto spazio e siano libere da ostruzioni. Non tentare mai di chiudere o azionare con forza parti che sembrano bloccate.
- Lo spremiagrumi non deve essere utilizzato da bambini o da persone con capacità fisiche, sensoriali o mentali ridotte a meno che non siano supervisionate o istruite da qualcuno responsabile della loro sicurezza.
- Il produttore non si assume alcuna responsabilità per lesioni o danni causati dal mancato rispetto di queste istruzioni di sicurezza

**La responsabilità di Monster Group UK Limited sarà limitata al solo valore commerciale del prodotto. Visita <https://monstershop.co.uk/policies/terms-of-service> per vedere i termini e le condizioni completi.**

## Parti

---

Piastra Frontale

1 pezzo(i)

---

Vassoio di raccolta

1 pezzo(i)

---

Contenitori per la raccolta delle  
bucce

2 pezzo(i)

---

---

Lama del Frullatore

1 pezzo(i)

---

Vassoio Base

1 pezzo(i)

---

## Passaggi (II)

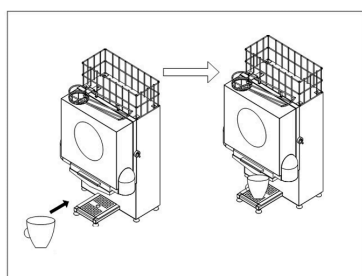


## 1. Prima dell'Operazione

1. L'alimentazione elettrica deve avere il sistema di messa a terra di sicurezza e le parti di connessione della macchina non devono essere modificate da personale non qualificato.
2. Verificare che tutte le parti siano installate. Questo prodotto è dotato di un sistema di sicurezza, funzionerà solo dopo che la maschera della macchina è correttamente installata (il pulsante dell'interruttore di sicurezza deve essere compresso), altrimenti la macchina non si avvierà.
3. Prima di utilizzare il prodotto per la prima volta, pulire accuratamente le parti che entrano in contatto con il cibo.

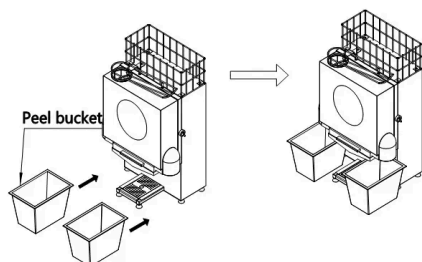
### Passaggio 2 di 11

Metti la tua tazza sul vassoio della base (tazza non inclusa).

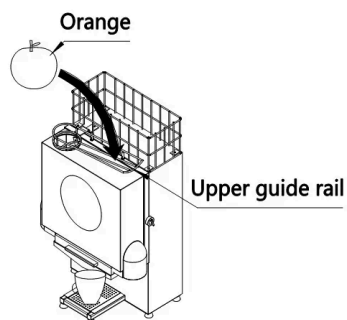


### Passaggio 3 di 11

Metti i secchi per le bucce di frutta ai due lati del fondo della macchina.

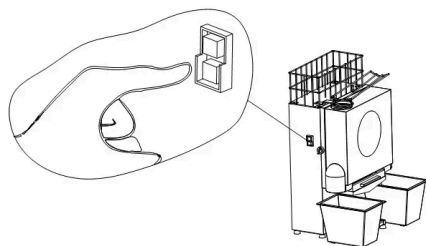


### Passaggio 4 di 11



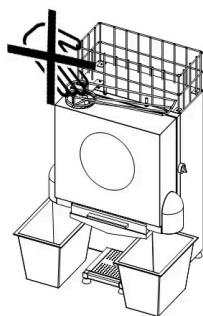
Metti un'arancia pulita nel cestello della frutta della macchina.

### Passaggio 5 di 11



Premere l'interruttore di avvio in modo che lo spremiagrumi inizi a alimentare le arance nel meccanismo di spremitura. Una volta che lo spremiagrumi ha completato, rilascerà il succo, a quel punto la buccia della frutta verrà automaticamente separata nel secchio delle bucce.

### Passaggio 6 di 11



Mentre il spremiagrumi è in funzione non inserire le dita o qualsiasi altro oggetto nel portello di alimentazione. Se il contenitore di raccolta del succo o il secchio per le bucce di frutta è pieno, spegnere l'alimentazione e poi pulirlo.

### Passaggio 7 di 11

Dopo aver utilizzato lo spremiagrumi, spegnerlo e scollegare l'alimentazione elettrica.

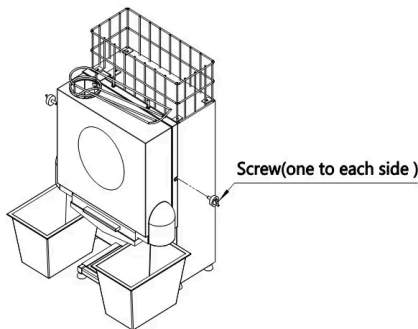


## 8. Manutenzione e Pulizia

1. Prima di pulire il prodotto, l'interruttore di avvio deve essere spento, scollegare l'alimentazione, attendere che la macchina si fermi completamente.
2. Pulire il prodotto immediatamente dopo l'uso.
3. L'esterno del corpo principale può essere pulito con un panno umido, si prega di non lavarlo direttamente con acqua, e le singole parti possono essere messe direttamente nell'acqua per la pulizia.

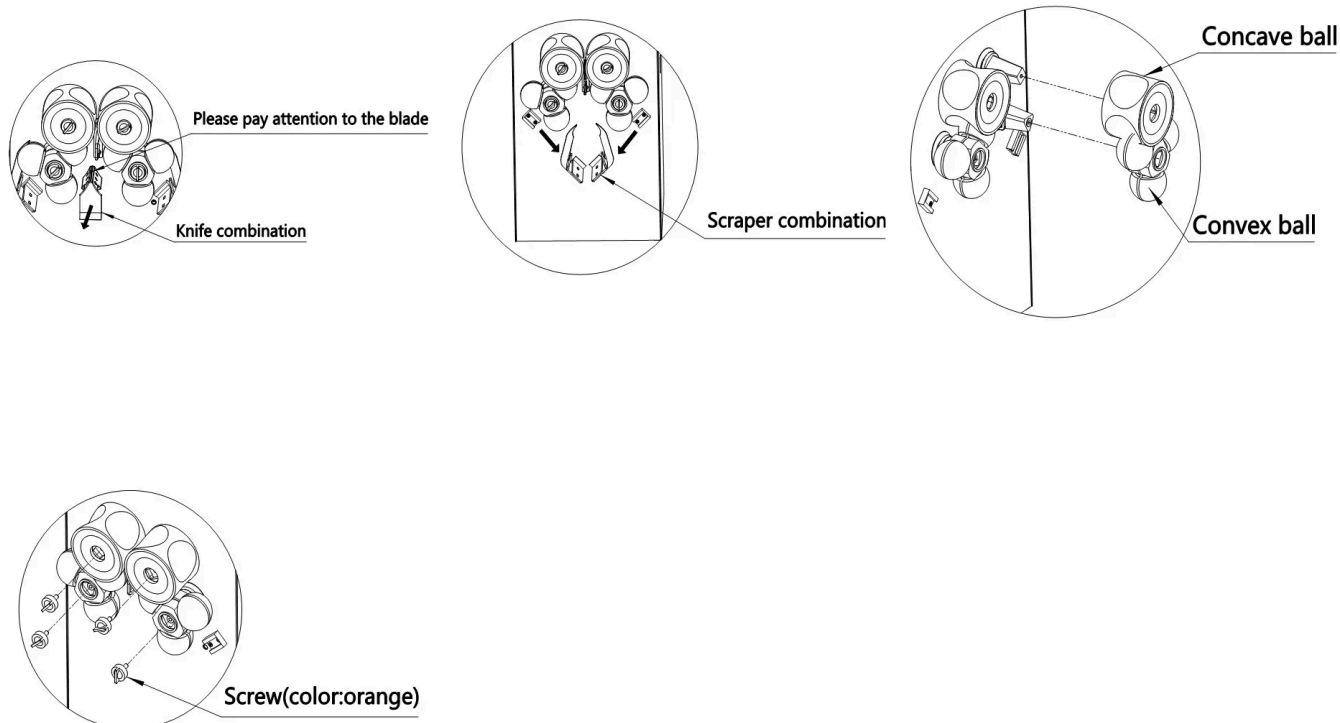
## 9. Smontaggio per Pulizia

Svitare la vite di copertura, togliere la copertura.



## Passaggio 10 di 11

A turno, smontare la combinazione di coltelli (fare attenzione poiché la lama è affilata e può tagliare se non si è cauti), due gruppi di combinazioni di raschietti, svitare le quattro viti, smontare i due gruppi di sfere concave e convesse (ogni gruppo di sfere concave e convesse deve essere rimosso contemporaneamente).



## 11. Risoluzione dei problemi

- COSA DEVO FARE SE MANCANO DEI PEZZI NEL MIO ORDINE?

Se sembra mancare qualche pezzo nel tuo ordine, contatta il nostro amichevole e disponibile Team di Assistenza Clienti entro 7 giorni dal ricevimento.

- PER TUTTI GLI ALTRI PROBLEMI, SI PREGA DI CONTATTARE IL NOSTRO TEAM DI ASSISTENZA CLIENTI.

Termini e condizioni del servizio: <https://monstershop.it/policies/terms-of-service>

